



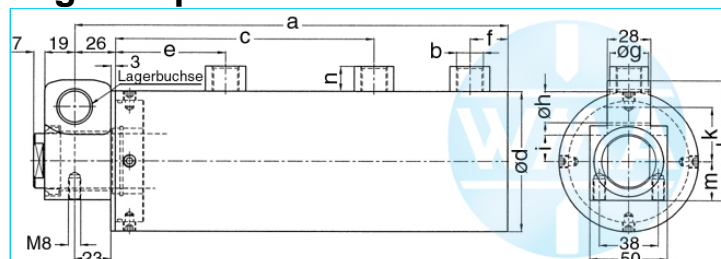
# Schweißzylinder

Seitengelenk, Vor- und Arbeitshub

Stand: 01.2011

einseitiger Luftanschluss,  
zweistufig beaufschlagt

ungedämpft



## Nenngröße 044

VH	AH	a	b	c	d	e	f	g	h	i	k	l	m	n	Kraft*	Bestellnummer
50	30	393	Rp1/4"	252	55	124	18	20	16	16	30	68	25	13	0,28 kN	106.111.124.044.050.
60	20	403	Rp1/4"	252	55	124	18	20	16	16	30	68	25	13	0,28 kN	106.111.124.044.060.
70	30	453	Rp1/4"	292	55	144	18	20	16	16	30	68	25	13	0,28 kN	106.111.124.044.070.
80	20	463	Rp1/4"	292	55	144	18	20	16	16	30	68	25	13	0,28 kN	106.111.124.044.080.
90	40	533	Rp1/4"	352	55	174	18	20	16	16	30	68	25	13	0,28 kN	106.111.124.044.090.
100	30	543	Rp1/4"	352	55	174	18	20	16	16	30	68	25	13	0,28 kN	106.111.124.044.100.
110	40	593	Rp1/4"	392	55	194	18	20	16	16	30	68	25	13	0,28 kN	106.111.124.044.110.

VH = Vorhub, AH = Arbeitshub, \* bei 1 bar Druck

## Nenngröße 058

VH	AH	a	b	c	d	e	f	g	h	i	k	l	m	n	Kraft*	Bestellnummer
50	30	393	Rp1/4"	252	70	124	18	20	16	16	30	68	25	13	0,5 kN	106.111.124.058.050.
60	20	403	Rp1/4"	252	70	124	18	20	16	16	30	68	25	13	0,5 kN	106.111.124.058.060.
70	30	453	Rp1/4"	292	70	144	18	20	16	16	30	68	25	13	0,5 kN	106.111.124.058.070.
80	20	463	Rp1/4"	292	70	144	18	20	16	16	30	68	25	13	0,5 kN	106.111.124.058.080.
90	40	533	Rp1/4"	352	70	174	18	20	16	16	30	68	25	13	0,5 kN	106.111.124.058.090.
100	30	543	Rp1/4"	352	70	174	18	20	16	16	30	68	25	13	0,5 kN	106.111.124.058.100.
110	40	593	Rp1/4"	392	70	194	18	20	16	16	30	68	25	13	0,5 kN	106.111.124.058.110.

VH = Vorhub, AH = Arbeitshub, \* bei 1 bar Druck

## Nenngröße 070

VH	AH	a	b	c	d	e	f	g	h	i	k	l	m	n	Kraft*	Bestellnummer
50	30	441	Rp3/8"	288	90	138	24	25	20	17	35	77	25	16	0,72 kN	106.111.124.070.050.
60	20	451	Rp3/8"	288	90	138	24	25	20	17	35	77	25	16	0,72 kN	106.111.124.070.060.
70	30	501	Rp3/8"	328	90	158	24	25	20	17	35	77	25	16	0,72 kN	106.111.124.070.070.
80	20	511	Rp3/8"	328	90	158	24	25	20	17	35	77	25	16	0,72 kN	106.111.124.070.080.
90	40	581	Rp3/8"	388	90	188	24	25	20	17	35	77	25	16	0,72 kN	106.111.124.070.090.
100	30	591	Rp3/8"	388	90	188	24	25	20	17	35	77	25	16	0,72 kN	106.111.124.070.100.
110	40	641	Rp3/8"	428	90	208	24	25	20	17	35	77	25	16	0,72 kN	106.111.124.070.110.

VH = Vorhub, AH = Arbeitshub, \* bei 1 bar Druck

Bestellnummer ergänzen:

**Beispiel: 106.111.124.058.050.???** Nr. Kraftanschluss (S.5)?? Nr. Kolbenstange (S.6)!

Technische Änderungen, die dem Fortschritt dienen, behalten wir uns vor.

© by WMA Schmidt & Bittner GmbH, Baumwaide 23, D-74360 Illfeld-Auenstein, Tel. +49 7062 9066-0, Fax +49 7062 9066-20

info@wma-sb.de oder wma-sb@t-online.de, http://www.wma-sb.de

Zylinder-Seitengelenk-1



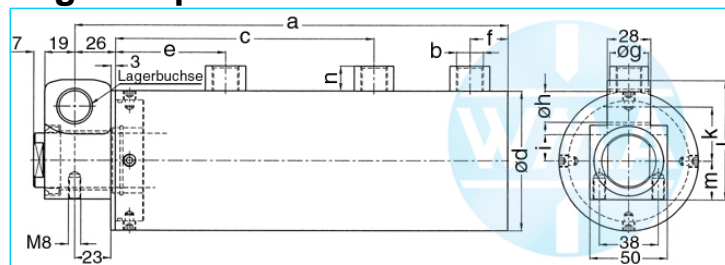
# Schweißzylinder

Seitengelenk, Vor- und Arbeitshub

Stand: 01.2011

einseitiger Luftanschluss,  
zweistufig beaufschlagt

ungedämpft



## Nenngröße 080

VH	AH	a	b	c	d	e	f	g	h	i	k	l	m	n	Kraft*	Bestellnummer
50	30	441	Rp3/8"	288	100	138	24	25	20	17	35	77	25	16	0,95 kN	106.111.124.080.050.
60	20	451	Rp3/8"	288	100	138	24	25	20	17	35	77	25	16	0,95 kN	106.111.124.080.060.
70	30	501	Rp3/8"	328	100	158	24	25	20	17	35	77	25	16	0,95 kN	106.111.124.080.070.
80	20	511	Rp3/8"	328	100	158	24	25	20	17	35	77	25	16	0,95 kN	106.111.124.080.080.
90	40	581	Rp3/8"	388	100	188	24	25	20	17	35	77	25	16	0,95 kN	106.111.124.080.090.
100	30	591	Rp3/8"	388	100	188	24	25	20	17	35	77	25	16	0,95 kN	106.111.124.080.100.
110	40	641	Rp3/8"	428	100	208	24	25	20	17	35	77	25	16	0,95 kN	106.111.124.080.110.

VH = Vorhub, AH = Arbeitshub, \* bei 1 bar Druck

## Nenngröße 090

VH	AH	a	b	c	d	e	f	g	h	i	k	l	m	n	Kraft*	Bestellnummer
50	30	441	Rp3/8"	288	110	138	24	25	20	17	35	77	25	16	1,2 kN	106.111.124.090.050.
60	20	451	Rp3/8"	288	110	138	24	25	20	17	35	77	25	16	1,2 kN	106.111.124.090.060.
70	30	501	Rp3/8"	328	110	158	24	25	20	17	35	77	25	16	1,2 kN	106.111.124.090.070.
80	20	511	Rp3/8"	328	110	158	24	25	20	17	35	77	25	16	1,2 kN	106.111.124.090.080.
90	40	581	Rp3/8"	388	110	188	24	25	20	17	35	77	25	16	1,2 kN	106.111.124.090.090.
100	30	591	Rp3/8"	388	110	188	24	25	20	17	35	77	25	16	1,2 kN	106.111.124.090.100.
110	40	641	Rp3/8"	428	110	208	24	25	20	17	35	77	25	16	1,2 kN	106.111.124.090.110.

VH = Vorhub, AH = Arbeitshub, \* bei 1 bar Druck

Bestellnummer ergänzen:

**Beispiel: 106.111.124.080.050.???** Nr. Kraftanschluss (S.5)?? Nr. Kolbenstange (S.6)!

Technische Änderungen, die dem Fortschritt dienen, behalten wir uns vor.

© by WMA Schmidt & Bittner GmbH, Baumwaide 23, D-74360 Illfeld-Auenstein, Tel. +49 7062 9066-0, Fax +49 7062 9066-20

info@wma-sb.de oder wma-sb@t-online.de, http://www.wma-sb.de

Zylinder-Seitengelenk-2



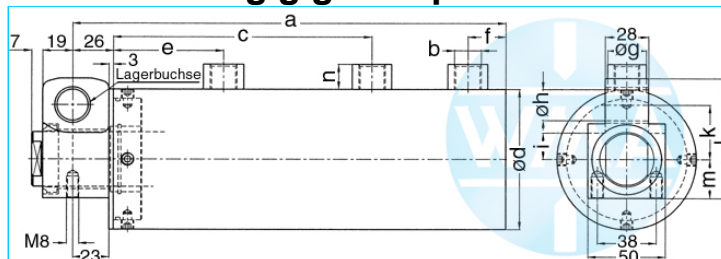
# Schweißzylinder

Seitengelenk, Vor- und Arbeitshub

Stand: 01.2011

einseitiger Luftanschluss,  
zweistufig beaufschlagt

Hub unabhängig gedämpft



## Nenngröße 044

VH	AH	a	b	c	d	e	f	g	h	i	k	l	m	n	Kraft*	Bestellnummer
50	30	393	Rp1/4"	252	55	124	18	20	16	16	30	68	25	13	0,28 kN	106.111.125.044.050.
60	20	403	Rp1/4"	252	55	124	18	20	16	16	30	68	25	13	0,28 kN	106.111.125.044.060.
70	30	453	Rp1/4"	292	55	144	18	20	16	16	30	68	25	13	0,28 kN	106.111.125.044.070.
80	20	463	Rp1/4"	292	55	144	18	20	16	16	30	68	25	13	0,28 kN	106.111.125.044.080.
90	40	533	Rp1/4"	352	55	174	18	20	16	16	30	68	25	13	0,28 kN	106.111.125.044.090.
100	30	543	Rp1/4"	352	55	174	18	20	16	16	30	68	25	13	0,28 kN	106.111.125.044.100.
110	40	593	Rp1/4"	392	55	194	18	20	16	16	30	68	25	13	0,28 kN	106.111.125.044.110.

VH = Vorhub, AH = Arbeitshub, \* bei 1 bar Druck

## Nenngröße 058

VH	AH	a	b	c	d	e	f	g	h	i	k	l	m	n	Kraft*	Bestellnummer
50	30	393	Rp1/4"	252	70	124	18	20	16	16	30	68	25	13	0,5 kN	106.111.125.058.050.
60	20	403	Rp1/4"	252	70	124	18	20	16	16	30	68	25	13	0,5 kN	106.111.125.058.060.
70	30	453	Rp1/4"	292	70	144	18	20	16	16	30	68	25	13	0,5 kN	106.111.125.058.070.
80	20	463	Rp1/4"	292	70	144	18	20	16	16	30	68	25	13	0,5 kN	106.111.125.058.080.
90	40	533	Rp1/4"	352	70	174	18	20	16	16	30	68	25	13	0,5 kN	106.111.125.058.090.
100	30	543	Rp1/4"	352	70	174	18	20	16	16	30	68	25	13	0,5 kN	106.111.125.058.100.
110	40	593	Rp1/4"	392	70	194	18	20	16	16	30	68	25	13	0,5 kN	106.111.125.058.110.

VH = Vorhub, AH = Arbeitshub, \* bei 1 bar Druck

## Nenngröße 070

VH	AH	a	b	c	d	e	f	g	h	i	k	l	m	n	Kraft*	Bestellnummer
50	30	441	Rp3/8"	288	90	138	24	25	20	17	35	77	25	16	0,72 kN	106.111.125.070.050.
60	20	451	Rp3/8"	288	90	138	24	25	20	17	35	77	25	16	0,72 kN	106.111.125.070.060.
70	30	501	Rp3/8"	328	90	158	24	25	20	17	35	77	25	16	0,72 kN	106.111.125.070.070.
80	20	511	Rp3/8"	328	90	158	24	25	20	17	35	77	25	16	0,72 kN	106.111.125.070.080.
90	40	581	Rp3/8"	388	90	188	24	25	20	17	35	77	25	16	0,72 kN	106.111.125.070.090.
100	30	591	Rp3/8"	388	90	188	24	25	20	17	35	77	25	16	0,72 kN	106.111.125.070.100.
110	40	641	Rp3/8"	428	90	208	24	25	20	17	35	77	25	16	0,72 kN	106.111.125.070.110.

VH = Vorhub, AH = Arbeitshub, \* bei 1 bar Druck

Bestellnummer ergänzen:

**Beispiel: 106.111.125.058.050.???** Nr. Kraftanschluss (S.5)?? Nr. Kolbenstange (S.6)!

Technische Änderungen, die dem Fortschritt dienen, behalten wir uns vor.

© by WMA Schmidt & Bittner GmbH, Baumwaide 23, D-74360 Illfeld-Auenstein, Tel. +49 7062 9066-0, Fax +49 7062 9066-20

info@wma-sb.de oder wma-sb@t-online.de, http://www.wma-sb.de

Zylinder-Seitengelenk-3



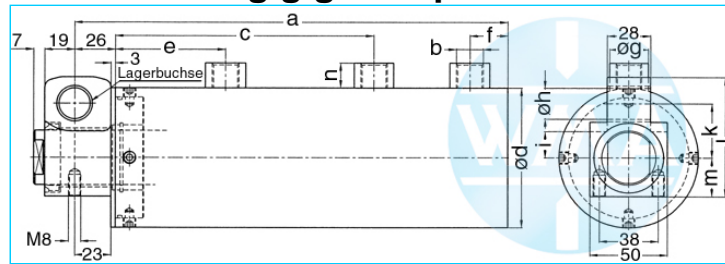
# Schweißzylinder

Seitengelenk, Vor- und Arbeitshub

Stand: 01.2011

einseitiger Luftanschluss,  
zweistufig beaufschlagt

Hub unabhängig gedämpft



## Nenngröße 080

VH	AH	a	b	c	d	e	f	g	h	i	k	l	m	n	Kraft*	Bestellnummer
50	30	441	Rp3/8"	288	100	138	24	25	20	17	35	77	25	16	0,95 kN	106.111.125.080.050.
60	20	451	Rp3/8"	288	100	138	24	25	20	17	35	77	25	16	0,95 kN	106.111.125.080.060.
70	30	501	Rp3/8"	328	100	158	24	25	20	17	35	77	25	16	0,95 kN	106.111.125.080.070.
80	20	511	Rp3/8"	328	100	158	24	25	20	17	35	77	25	16	0,95 kN	106.111.125.080.080.
90	40	581	Rp3/8"	388	100	188	24	25	20	17	35	77	25	16	0,95 kN	106.111.125.080.090.
100	30	591	Rp3/8"	388	100	188	24	25	20	17	35	77	25	16	0,95 kN	106.111.125.080.100.
110	40	641	Rp3/8"	428	100	208	24	25	20	17	35	77	25	16	0,95 kN	106.111.125.080.110.

VH = Vorhub, AH = Arbeitshub, \* bei 1 bar Druck

## Nenngröße 090

VH	AH	a	b	c	d	e	f	g	h	i	k	l	m	n	Kraft*	Bestellnummer
50	30	441	Rp3/8"	288	110	138	24	25	20	17	35	77	25	16	1,2 kN	106.111.125.090.050.
60	20	451	Rp3/8"	288	110	138	24	25	20	17	35	77	25	16	1,2 kN	106.111.125.090.060.
70	30	501	Rp3/8"	328	110	158	24	25	20	17	35	77	25	16	1,2 kN	106.111.125.090.070.
80	20	511	Rp3/8"	328	110	158	24	25	20	17	35	77	25	16	1,2 kN	106.111.125.090.080.
90	40	581	Rp3/8"	388	110	188	24	25	20	17	35	77	25	16	1,2 kN	106.111.125.090.090.
100	30	591	Rp3/8"	388	110	188	24	25	20	17	35	77	25	16	1,2 kN	106.111.125.090.100.
110	40	641	Rp3/8"	428	110	208	24	25	20	17	35	77	25	16	1,2 kN	106.111.125.090.110.

VH = Vorhub, AH = Arbeitshub, \* bei 1 bar Druck

Bestellnummer ergänzen:

**Beispiel: 106.111.125.080.050.???** Nr. Kraftanschluss (S.5).?? Nr. Kolbenstange (S.6)!

Technische Änderungen, die dem Fortschritt dienen, behalten wir uns vor.

© by WMA Schmidt & Bittner GmbH, Baumwaide 23, D-74360 Illfeld-Auenstein, Tel. +49 7062 9066-0, Fax +49 7062 9066-20

info@wma-sb.de oder wma-sb@t-online.de, <http://www.wma-sb.de>

Zylinder-Seitengelenk-4



# Schweißzylinder

Seitengelenk, Vor- und Arbeitshub

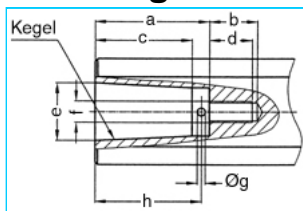
Stand: 01.2011

## Kraftanschlüsse

Nummer (mit Punkt) des gewünschten Kraftanschlusses direkt an die Bestellnummer des Zylinders anfügen, und mit der Nummer der ausgewählten Kolbenstange die Gesamt-Bestellnummer ergänzen

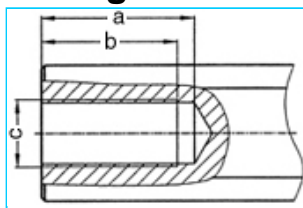
**Beispiel: 106.111.125.058.050.402.?? Nr. Kolbenstange (S.6)**

### Innenkegel



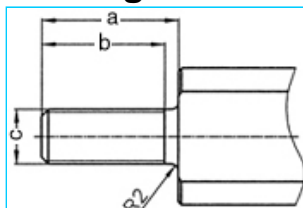
a	b	c	d	e	Kegel	f	g	h	Nr.
33	18	27,0	16	17,780	MK2	M8	3	30	101.
42	18	35,5	16	21,806	MK3	M8	3	39	102.
42	18	35,5	16	21,750	1:10	M8	3	39	103.

### Innengewinde



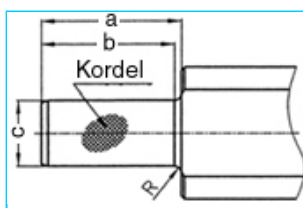
a	b	c	Nr.
45	40	M20 x 1,5	201.
62	58	M20 x 1,5	202.

### Außengewinde



a	b	c	Nr.
40	36	M16 x 1,5	301.
40	36	M20 x 1,5	302.
40	36	M24 x 1,5	303.

### Rändel



a	b	c	Kordel	R	Nr.
42	40	2017	1 x 0,2 DIN 82	2	401.
42	42	2517	1 x 0,2 DIN 82	-	402.

Technische Änderungen, die dem Fortschritt dienen, behalten wir uns vor.

© by WMA Schmidt & Bittner GmbH, Baumwaide 23, D-74360 Illfeld-Auenstein, Tel. +49 7062 9066-0, Fax +49 7062 9066-20

info@wma-sb.de oder wma-sb@t-online.de, <http://www.wma-sb.de>

Zylinder-Seitengelenk-5



# Schweißzylinder

Seitengelenk, Vor- und Arbeitshub

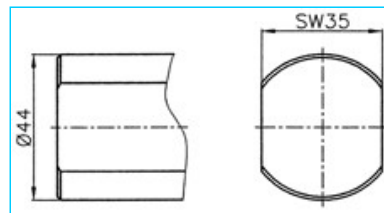
Stand: 01.2011

## Kolbenstangen abgeflacht und verdrehgesichert

Bestellnummer mit der Nummer der ausgewählten Kolbenstange vollenden.

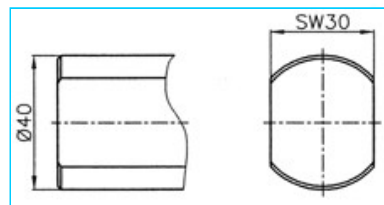
**Beispiel: 106.111.125.058.050.402.02**

### Für Kolbendurchmesser 70, 80, 90

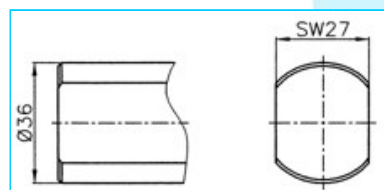


**Nr. 00**

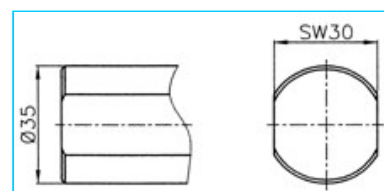
### Für Kolbendurchmesser 38, 44, 58



**Nr. 01**



**Nr. 02**



**Nr. 03**

Technische Änderungen, die dem Fortschritt dienen, behalten wir uns vor.

© by WMA Schmidt & Bittner GmbH, Baumwaide 23, D-74360 Illfeld-Auenstein, Tel. +49 7062 9066-0, Fax +49 7062 9066-20

info@wma-sb.de oder wma-sb@t-online.de, <http://www.wma-sb.de>

Zylinder-Seitengelenk-6



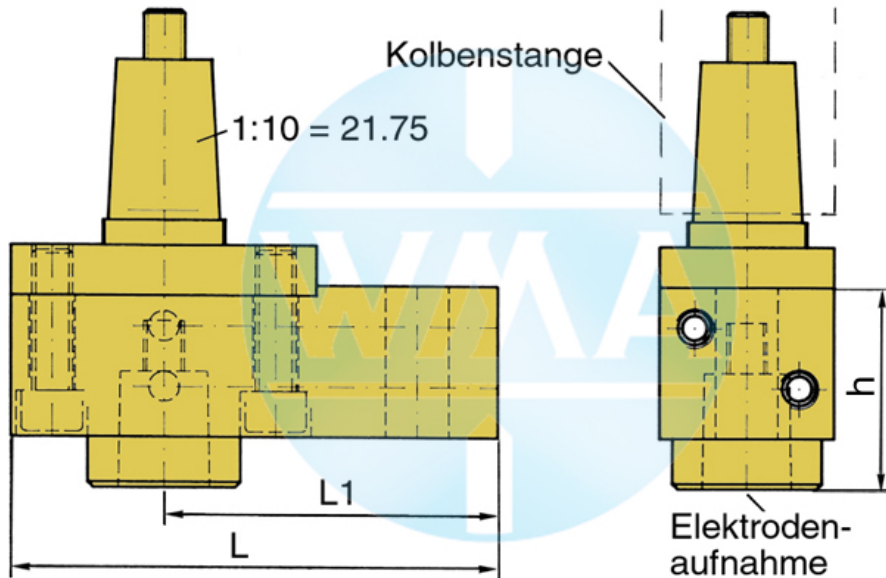


# Schweißzylinder

Seitengelenk, Vor- und Arbeitshub

Stand: 01.2011

## Elektrodenhalter für Schweißzylinder, nach Norm



Kolben Ø	L	L1	Wasseranschluss	
38		95	65	beidseitig möglich
44		95	65	beidseitig möglich
58		110	80	beidseitig möglich
70		110	80	beidseitig möglich
80		120	90	beidseitig möglich
90		120	90	beidseitig möglich

## Lieferbare Kegel für die Elektrodenaufnahme

Kegel	Ø d	h
1 : 10	9,8	39
1 : 10	12,0	39
1 : 10	12,7	39
1 : 10	15,5	39
1 : 10	15,75	39
1 : 10	17,75	50
1 : 10	19,0	50
MK 1	12,065	39
MK 2	17,781	50

Weitere Kegel-Varianten sind möglich!

Technische Änderungen, die dem Fortschritt dienen, behalten wir uns vor.

© by WMA Schmidt & Bittner GmbH, Baumwaide 23, D-74360 Illfeld-Auenstein, Tel. +49 7062 9066-0, Fax +49 7062 9066-20

info@wma-sb.de oder wma-sb@t-online.de, <http://www.wma-sb.de>

Zylinder-Seitengelenk-7

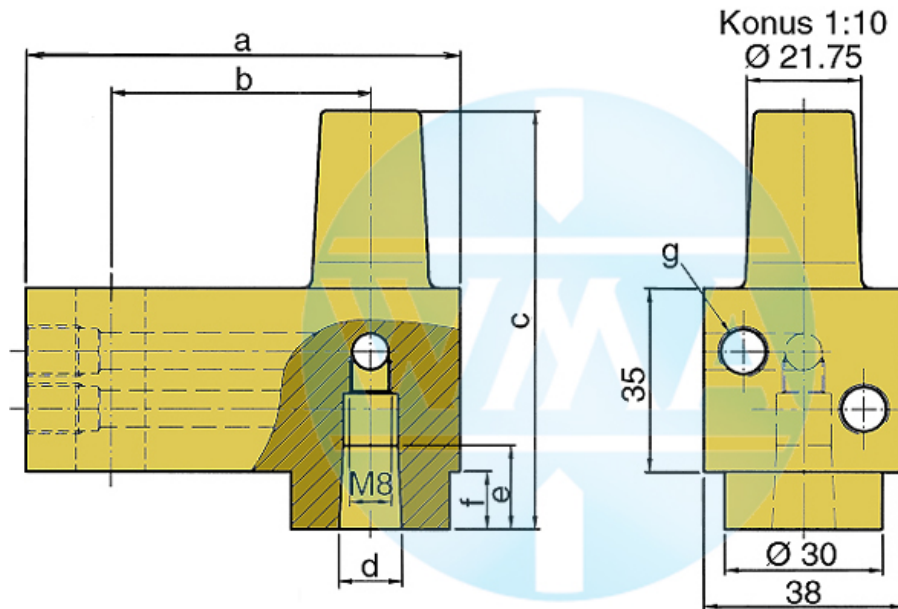


# Schweißzylinder

Seitengelenk, Vor- und Arbeitshub

Stand: 01.2011

## Elektrodenhalter



Dieser Elektrodenhalter wird hauptsächlich in Schweißmaschinen mit variablen und schnellwechselbaren Elektroden­schäften eingesetzt.

a	b	c	d	e	f	g	Bestellnummer	
82	49	80	1:10=12,00	16	16	11	M10 x 1 oder R 1/8"	L60051080-000
82	49	80	MK1	16	16	11	M10 x 1 oder R 1/8"	L60091080-000
82	49	80	1:10=15,75	20	20	11	M10 x 1 oder R 1/8"	L60131080-001
82	49	80	1:10=18	20	20	11	M10 x 1 oder R 1/8"	L60061080-000
82	49	80	MK2	20	20	11	M10 x 1 oder R 1/8"	L60101080-000
82	49	90	1:10=21,75	31	31	21	M10 x 1 oder R 1/8"	L60221080-000
82	49	90	MK3	31	31	21	M10 x 1 oder R 1/8"	L60111080-000
97	64	90	1:10=21,75	31	31	21	M10 x 1 oder R 1/8"	L60221090-000
97	64	90	MK3	31	31	21	M10 x 1 oder R 1/8"	L60111090-000
107	74	90	1:10=21,75	31	31	21	M10 x 1 oder R 1/8"	L60221090-001
107	74	90	MK3	31	31	21	M10 x 1 oder R 1/8"	L60111090-001

Technische Änderungen, die dem Fortschritt dienen, behalten wir uns vor.

© by WMA Schmidt & Bittner GmbH, Baumwaide 23, D-74360 Illfeld-Auenstein, Tel. +49 7062 9066-0, Fax +49 7062 9066-20

info@wma-sb.de oder wma-sb@t-online.de, <http://www.wma-sb.de>

Zylinder-Seitengelenk-8