



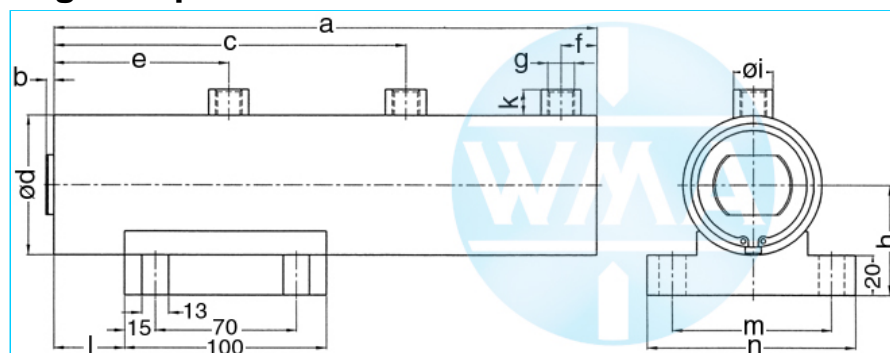
Schweißzylinder

breiter Seitenflansch, Vor- u. Arbeitshub

Stand: 01.2011

einseitiger Luftanschluss,
zweistufig beaufschlagt

ungedämpft



Nenngröße 038

VH	AH	a	b	c	d	e	f	g	h	i	k	l	m	n	Kraft*	Bestellnummer
50	30	369	4	254	48	126	18	Rp1/4"	40	20	13	35	80	105	0,2 kN	105.113.124.038.050.
60	20	379	4	254	48	126	18	Rp1/4"	40	20	13	35	80	105	0,2 kN	105.113.124.038.060.
70	30	429	4	294	48	146	18	Rp1/4"	40	20	13	35	80	105	0,2 kN	105.113.124.038.070.
80	20	439	4	294	48	146	18	Rp1/4"	40	20	13	35	80	105	0,2 kN	105.113.124.038.080.
90	40	509	4	354	48	176	18	Rp1/4"	40	20	13	35	80	105	0,2 kN	105.113.124.038.090.
100	30	519	4	354	48	176	18	Rp1/4"	40	20	13	35	80	105	0,2 kN	105.113.124.038.100.
110	40	569	4	394	48	196	18	Rp1/4"	40	20	13	35	80	105	0,2 kN	105.113.124.038.110.

VH = Vorhub, AH = Arbeitshub, * bei 1 bar Druck

Nenngröße 044

VH	AH	a	b	c	d	e	f	g	h	i	k	l	m	n	Kraft*	Bestellnummer
50	30	369	4	254	55	126	18	Rp1/4"	45	20	13	35	80	105	0,28 kN	105.113.124.044.050.
60	20	379	4	254	55	126	18	Rp1/4"	45	20	13	35	80	105	0,28 kN	105.113.124.044.060.
70	30	429	4	294	55	146	18	Rp1/4"	45	20	13	35	80	105	0,28 kN	105.113.124.044.070.
80	20	439	4	294	55	146	18	Rp1/4"	45	20	13	35	80	105	0,28 kN	105.113.124.044.080.
90	40	509	4	354	55	176	18	Rp1/4"	45	20	13	35	80	105	0,28 kN	105.113.124.044.090.
100	30	519	4	354	55	176	18	Rp1/4"	45	20	13	35	80	105	0,28 kN	105.113.124.044.100.
110	40	569	4	394	55	196	18	Rp1/4"	45	20	13	35	80	105	0,28 kN	105.113.124.044.110.

VH = Vorhub, AH = Arbeitshub, * bei 1 bar Druck

Nenngröße 058

VH	AH	a	b	c	d	e	f	g	h	i	k	l	m	n	Kraft*	Bestellnummer
50	30	369	4	254	70	126	18	Rp1/4"	55	20	13	35	80	105	0,5 kN	105.113.124.058.050.
60	20	379	4	254	70	126	18	Rp1/4"	55	20	13	35	80	105	0,5 kN	105.113.124.058.060.
70	30	429	4	294	70	146	18	Rp1/4"	55	20	13	35	80	105	0,5 kN	105.113.124.058.070.
80	20	439	4	294	70	146	18	Rp1/4"	55	20	13	35	80	105	0,5 kN	105.113.124.058.080.
90	40	509	4	354	70	176	18	Rp1/4"	55	20	13	35	80	105	0,5 kN	105.113.124.058.090.
100	30	519	4	354	70	176	18	Rp1/4"	55	20	13	35	80	105	0,5 kN	105.113.124.058.100.
110	40	569	4	394	70	196	18	Rp1/4"	55	20	13	35	80	105	0,5 kN	105.113.124.058.110.

VH = Vorhub, AH = Arbeitshub, * bei 1 bar Druck

Bestellnummer ergänzen:

Beispiel: 105.113.124.044.060.??? Nr. Kraftanschluss (S.5)?? Nr. Kolbenstange (S.6)

Technische Änderungen, die dem Fortschritt dienen, behalten wir uns vor.

© by WMA Schmidt & Bittner GmbH, Baumwaide 23, D-74360 Illfeld-Auenstein, Tel. +49 7062 9066-0, Fax +49 7062 9066-20

info@wma-sb.de oder wma-sb@t-online.de, http://www.wma-sb.de

Zylinder-Seitenflansch-1



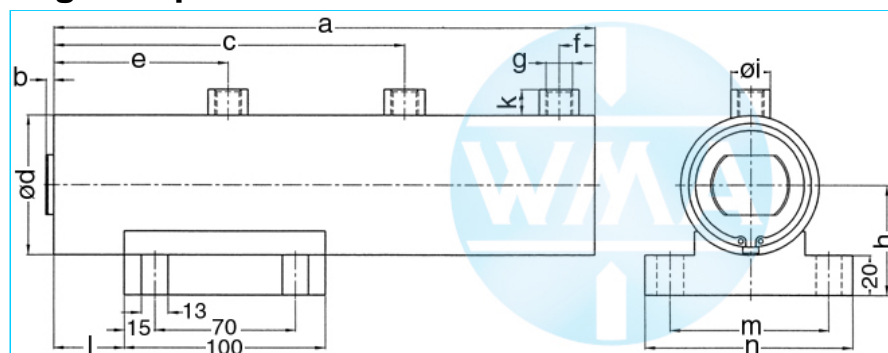
Schweißzylinder

breiter Seitenflansch, Vor- u. Arbeitshub

Stand: 01.2011

einseitiger Luftanschluss,
zweistufig beaufschlagt

ungedämpft



Nenngröße 070

VH	AH	a	b	c	d	e	f	g	h	i	k	l	m	n	Kraft*	Bestellnummer
50	30	419	4	293	90	143	17	Rp3/8"	60	25	16	60	116	140	0,72 kN	105.113.124.070.050.
60	20	429	4	293	90	143	17	Rp3/8"	60	25	16	60	116	140	0,72 kN	105.113.124.070.060.
70	30	479	4	333	90	163	17	Rp3/8"	60	25	16	60	116	140	0,72 kN	105.113.124.070.070.
80	20	489	4	333	90	163	17	Rp3/8"	60	25	16	60	116	140	0,72 kN	105.113.124.070.080.
90	40	559	4	393	90	193	17	Rp3/8"	60	25	16	60	116	140	0,72 kN	105.113.124.070.090.
100	30	569	4	393	90	193	17	Rp3/8"	60	25	16	60	116	140	0,72 kN	105.113.124.070.100.
110	40	619	4	433	90	213	17	Rp3/8"	60	25	16	60	116	140	0,72 kN	105.113.124.070.110.

VH = Vorhub, AH = Arbeitshub, * bei 1 bar Druck

Nenngröße 080

VH	AH	a	b	c	d	e	f	g	h	i	k	l	m	n	Kraft*	Bestellnummer
50	30	419	4	293	100	143	17	Rp3/8"	65	25	16	60	116	140	0,95 kN	105.113.124.080.050.
60	20	429	4	293	100	143	17	Rp3/8"	65	25	16	60	116	140	0,95 kN	105.113.124.080.060.
70	30	479	4	333	100	163	17	Rp3/8"	65	25	16	60	116	140	0,95 kN	105.113.124.080.070.
80	20	489	4	333	100	163	17	Rp3/8"	65	25	16	60	116	140	0,95 kN	105.113.124.080.080.
90	40	559	4	393	100	193	17	Rp3/8"	65	25	16	60	116	140	0,95 kN	105.113.124.080.090.
100	30	569	4	393	100	193	17	Rp3/8"	65	25	16	60	116	140	0,95 kN	105.113.124.080.100.
110	40	619	4	433	100	213	17	Rp3/8"	65	25	16	60	116	140	0,95 kN	105.113.124.080.110.

VH = Vorhub, AH = Arbeitshub, * bei 1 bar Druck

Nenngröße 090

VH	AH	a	b	c	d	e	f	g	h	i	k	l	m	n	Kraft*	Bestellnummer
50	30	419	4	293	110	143	17	Rp3/8"	75	25	16	60	116	140	1,2 kN	105.113.124.090.050.
60	20	429	4	293	110	143	17	Rp3/8"	75	25	16	60	116	140	1,2 kN	105.113.124.090.060.
70	30	479	4	333	110	163	17	Rp3/8"	75	25	16	60	116	140	1,2 kN	105.113.124.090.070.
80	20	489	4	333	110	163	17	Rp3/8"	75	25	16	60	116	140	1,2 kN	105.113.124.090.080.
90	40	559	4	393	110	193	17	Rp3/8"	75	25	16	60	116	140	1,2 kN	105.113.124.090.090.
100	30	569	4	393	110	193	17	Rp3/8"	75	25	16	60	116	140	1,2 kN	105.113.124.090.100.
110	40	619	4	433	110	213	17	Rp3/8"	75	25	16	60	116	140	1,2 kN	105.113.124.090.110.

VH = Vorhub, AH = Arbeitshub, * bei 1 bar Druck

Bestellnummer ergänzen:

Beispiel: 105.113.124.090.080.??? Nr. Kraftanschluss (S.5) ?? Nr. Kolbenstange (S.6)

Technische Änderungen, die dem Fortschritt dienen, behalten wir uns vor.

© by WMA Schmidt & Bittner GmbH, Baumwaide 23, D-74360 Illfeld-Auenstein, Tel. +49 7062 9066-0, Fax +49 7062 9066-20

info@wma-sb.de oder wma-sb@t-online.de, http://www.wma-sb.de

Zylinder-Seitenflansch-2



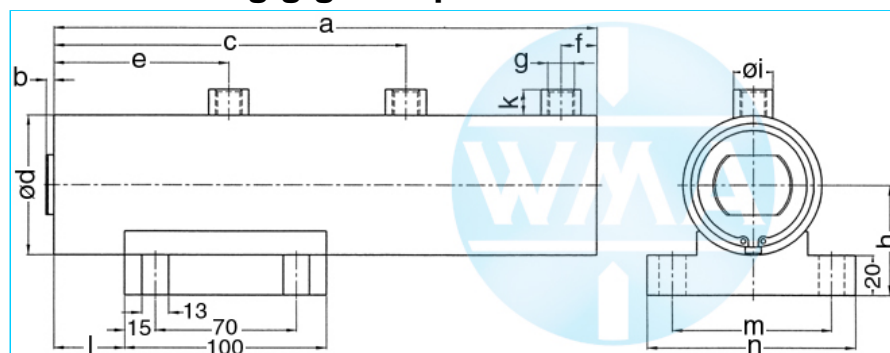
Schweißzylinder

breiter Seitenflansch, Vor- u. Arbeitshub

Stand: 01.2011

einseitiger Luftanschluss,
zweistufig beaufschlagt

Hub unabhängig gedämpft



Nenngröße 044

VH	AH	a	b	c	d	e	f	g	h	i	k	l	m	n	Kraft*	Bestellnummer
50	30	369	4	254	55	126	18	Rp1/4"	45	20	13	35	80	105	0,28 kN	105.113.125.044.050.
60	20	379	4	254	55	126	18	Rp1/4"	45	20	13	35	80	105	0,28 kN	105.113.125.044.060.
70	30	429	4	294	55	146	18	Rp1/4"	45	20	13	35	80	105	0,28 kN	105.113.125.044.070.
80	20	439	4	294	55	146	18	Rp1/4"	45	20	13	35	80	105	0,28 kN	105.113.125.044.080.
90	40	509	4	354	55	176	18	Rp1/4"	45	20	13	35	80	105	0,28 kN	105.113.125.044.090.
100	30	519	4	354	55	176	18	Rp1/4"	45	20	13	35	80	105	0,28 kN	105.113.125.044.100.
110	40	569	4	394	55	196	18	Rp1/4"	45	20	13	35	80	105	0,28 kN	105.113.125.044.110.

VH = Vorhub, AH = Arbeitshub, * bei 1 bar Druck

Nenngröße 058

VH	AH	a	b	c	d	e	f	g	h	i	k	l	m	n	Kraft*	Bestellnummer
50	30	369	4	254	70	126	18	Rp1/4"	55	20	13	35	80	105	0,5 kN	105.113.125.058.050.
60	20	379	4	254	70	126	18	Rp1/4"	55	20	13	35	80	105	0,5 kN	105.113.125.058.060.
70	30	429	4	294	70	146	18	Rp1/4"	55	20	13	35	80	105	0,5 kN	105.113.125.058.070.
80	20	439	4	294	70	146	18	Rp1/4"	55	20	13	35	80	105	0,5 kN	105.113.125.058.080.
90	40	509	4	354	70	176	18	Rp1/4"	55	20	13	35	80	105	0,5 kN	105.113.125.058.090.
100	30	519	4	354	70	176	18	Rp1/4"	55	20	13	35	80	105	0,5 kN	105.113.125.058.100.
110	40	569	4	394	70	196	18	Rp1/4"	55	20	13	35	80	105	0,5 kN	105.113.125.058.110.

VH = Vorhub, AH = Arbeitshub, * bei 1 bar Druck

Nenngröße 070

VH	AH	a	b	c	d	e	f	g	h	i	k	l	m	n	Kraft*	Bestellnummer
50	30	419	4	293	90	143	17	Rp3/8"	60	25	16	60	116	140	0,72 kN	105.113.125.070.050.
60	20	429	4	293	90	143	17	Rp3/8"	60	25	16	60	116	140	0,72 kN	105.113.125.070.060.
70	30	479	4	333	90	163	17	Rp3/8"	60	25	16	60	116	140	0,72 kN	105.113.125.070.070.
80	20	489	4	333	90	163	17	Rp3/8"	60	25	16	60	116	140	0,72 kN	105.113.125.070.080.
90	40	559	4	393	90	193	17	Rp3/8"	60	25	16	60	116	140	0,72 kN	105.113.125.070.090.
100	30	569	4	393	90	193	17	Rp3/8"	60	25	16	60	116	140	0,72 kN	105.113.125.070.100.
110	40	619	4	433	90	213	17	Rp3/8"	60	25	16	60	116	140	0,72 kN	105.113.125.070.110.

VH = Vorhub, AH = Arbeitshub, * bei 1 bar Druck

Bestellnummer ergänzen:

Beispiel: 105.113.125.044.060.??? Nr. Kraftanschluss (S.5).?? Nr. Kolbenstange (S.6)

Technische Änderungen, die dem Fortschritt dienen, behalten wir uns vor.

© by WMA Schmidt & Bittner GmbH, Baumwaide 23, D-74360 Illfeld-Auenstein, Tel. +49 7062 9066-0, Fax +49 7062 9066-20

info@wma-sb.de oder wma-sb@t-online.de, http://www.wma-sb.de

Zylinder-Seitenflansch-3



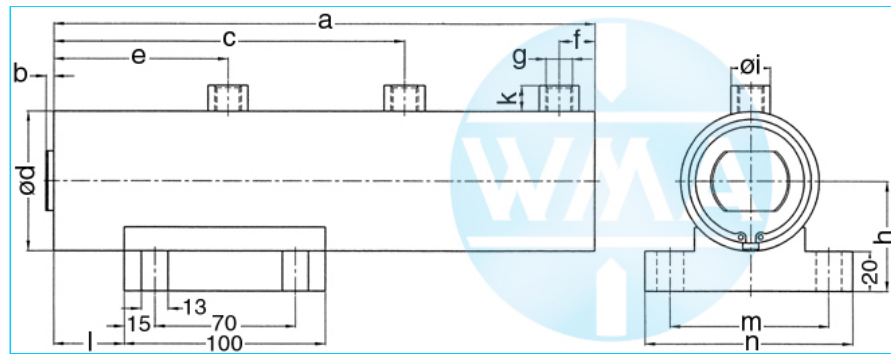
Schweißzylinder

breiter Seitenflansch, Vor- u. Arbeitshub

Stand: 01.2011

einseitiger Luftanschluss,
zweistufig beaufschlagt

Hub unabhängig gedämpft



Nenngröße 080

VH	AH	a	b	c	d	e	f	g	h	i	k	l	m	n	Kraft*	Bestellnummer
50	30	419	4	293	100	143	17	Rp3/8"	65	25	16	60	116	140	0,95 kN	105.113.125.080.050.
60	20	429	4	293	100	143	17	Rp3/8"	65	25	16	60	116	140	0,95 kN	105.113.125.080.060.
70	30	479	4	333	100	163	17	Rp3/8"	65	25	16	60	116	140	0,95 kN	105.113.125.080.070.
80	20	489	4	333	100	163	17	Rp3/8"	65	25	16	60	116	140	0,95 kN	105.113.125.080.080.
90	40	559	4	393	100	193	17	Rp3/8"	65	25	16	60	116	140	0,95 kN	105.113.125.080.090.
100	30	569	4	393	100	193	17	Rp3/8"	65	25	16	60	116	140	0,95 kN	105.113.125.080.100.
110	40	619	4	433	100	213	17	Rp3/8"	65	25	16	60	116	140	0,95 kN	105.113.125.080.110.

VH = Vorhub, AH = Arbeitshub, * bei 1 bar Druck

Nenngröße 090

VH	AH	a	b	c	d	e	f	g	h	i	k	l	m	n	Kraft*	Bestellnummer
50	30	419	4	293	110	143	17	Rp3/8"	75	25	16	60	116	140	1,2 kN	105.113.125.090.050.
60	20	429	4	293	110	143	17	Rp3/8"	75	25	16	60	116	140	1,2 kN	105.113.125.090.060.
70	30	479	4	333	110	163	17	Rp3/8"	75	25	16	60	116	140	1,2 kN	105.113.125.090.070.
80	20	489	4	333	110	163	17	Rp3/8"	75	25	16	60	116	140	1,2 kN	105.113.125.090.080.
90	40	559	4	393	110	193	17	Rp3/8"	75	25	16	60	116	140	1,2 kN	105.113.125.090.090.
100	30	569	4	393	110	193	17	Rp3/8"	75	25	16	60	116	140	1,2 kN	105.113.125.090.100.
110	40	619	4	433	110	213	17	Rp3/8"	75	25	16	60	116	140	1,2 kN	105.113.125.090.110.

VH = Vorhub, AH = Arbeitshub, * bei 1 bar Druck

Bestellnummer ergänzen:

Beispiel: 105.113.125.090.080.??? Nr. Kraftanschluss (S.5)?? Nr. Kolbenstange (S.6)

Technische Änderungen, die dem Fortschritt dienen, behalten wir uns vor.

© by WMA Schmidt & Bittner GmbH, Baumwaide 23, D-74360 Illfeld-Auenstein, Tel. +49 7062 9066-0, Fax +49 7062 9066-20

info@wma-sb.de oder wma-sb@t-online.de, http://www.wma-sb.de

Zylinder-Seitenflansch-4



Schweißzylinder

breiter Seitenflansch, Vor- u. Arbeitshub

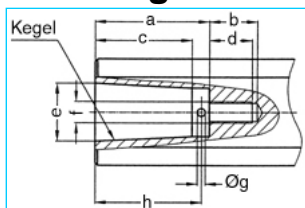
Stand: 01.2011

Kraftanschlüsse

Nummer (mit Punkt) des gewünschten Kraftanschlusses direkt an die Bestellnummer des Zylinders anfügen, und mit der Nummer der ausgewählten Kolbenstange die Gesamt-Bestellnummer ergänzen

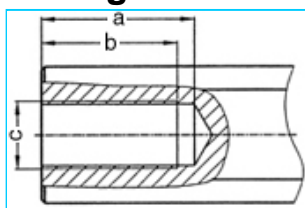
Beispiel: 105.113.125.044.060.201.?? Nr. Kolbenstange (S.6)

Innenkegel



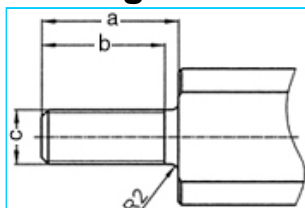
a	b	c	d	e	Kegel	f	g	h	Nr.
33	18	27,0	16	17,780	MK2	M8	3	30	101.
42	18	35,5	16	21,806	MK3	M8	3	39	102.
42	18	35,5	16	21,750	1:10	M8	3	39	103.

Innengewinde



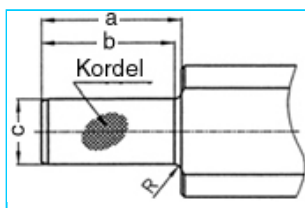
a	b	c	Nr.
45	40	M20 x 1,5	201.
62	58	M20 x 1,5	202.

Außengewinde



a	b	c	Nr.
40	36	M16 x 1,5	301.
40	36	M20 x 1,5	302.
40	36	M24 x 1,5	303.

Rändel



a	b	c	Kordel	R	Nr.
42	40	2017	1 x 0,2 DIN 82	2	401.
42	42	2517	1 x 0,2 DIN 82	-	402.

Technische Änderungen, die dem Fortschritt dienen, behalten wir uns vor.

© by WMA Schmidt & Bittner GmbH, Baumwaide 23, D-74360 Illfeld-Auenstein, Tel. +49 7062 9066-0, Fax +49 7062 9066-20

info@wma-sb.de oder wma-sb@t-online.de, <http://www.wma-sb.de>

Zylinder-Seitenflansch-5



Schweißzylinder

breiter Seitenflansch, Vor- u. Arbeitshub

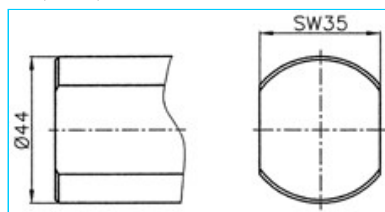
Stand: 01.2011

Kolbenstangen abgeflacht und verdrehgesichert

Bestellnummer mit der Nummer der ausgewählten Kolbenstange vollenden.

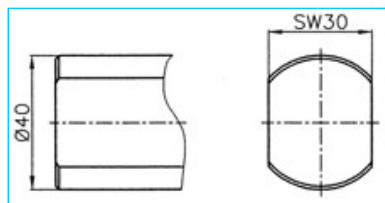
Beispiel: 105.113.125.044.060.201.02

Für Kolbendurchmesser 70, 80, 90

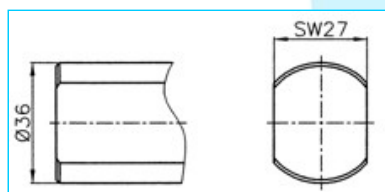


Nr. 00

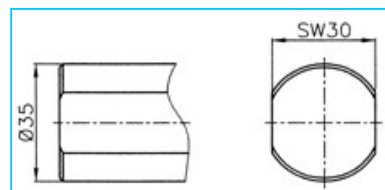
Für Kolbendurchmesser 38, 44, 58



Nr. 01



Nr. 02



Nr. 03

Technische Änderungen, die dem Fortschritt dienen, behalten wir uns vor.

© by WMA Schmidt & Bittner GmbH, Baumwaide 23, D-74360 Illfeld-Auenstein, Tel. +49 7062 9066-0, Fax +49 7062 9066-20

info@wma-sb.de oder wma-sb@t-online.de, <http://www.wma-sb.de>

Zylinder-Seitenflansch-6

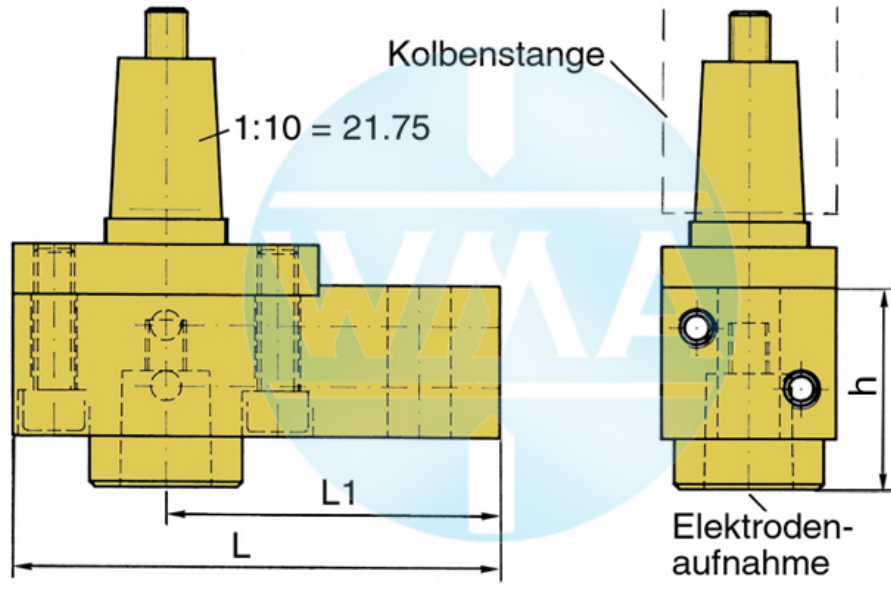


Schweißzylinder

breiter Seitenflansch, Vor- u. Arbeitshub

Stand: 01.2011

Elektrodenhalter für Schweißzylinder, nach Norm



Kolben Ø	L	L1	Wasseranschluss	
38		95	65	beidseitig möglich
44		95	65	beidseitig möglich
58		110	80	beidseitig möglich
70		110	80	beidseitig möglich
80		120	90	beidseitig möglich
90		120	90	beidseitig möglich

Lieferbare Kegel für die Elektrodenaufnahme

Kegel	Ø d	h
1 : 10	9,8	39
1 : 10	12,0	39
1 : 10	12,7	39
1 : 10	15,5	39
1 : 10	15,75	39
1 : 10	17,75	50
1 : 10	19,0	50
MK 1	12,065	39
MK 2	17,781	50

Weitere Kegel-Varianten sind möglich!

Technische Änderungen, die dem Fortschritt dienen, behalten wir uns vor.

© by WMA Schmidt & Bittner GmbH, Baumwaide 23, D-74360 Ilfeld-Auenstein, Tel. +49 7062 9066-0, Fax +49 7062 9066-20

info@wma-sb.de oder wma-sb@t-online.de, <http://www.wma-sb.de>

Zylinder-Seitenflansch-7

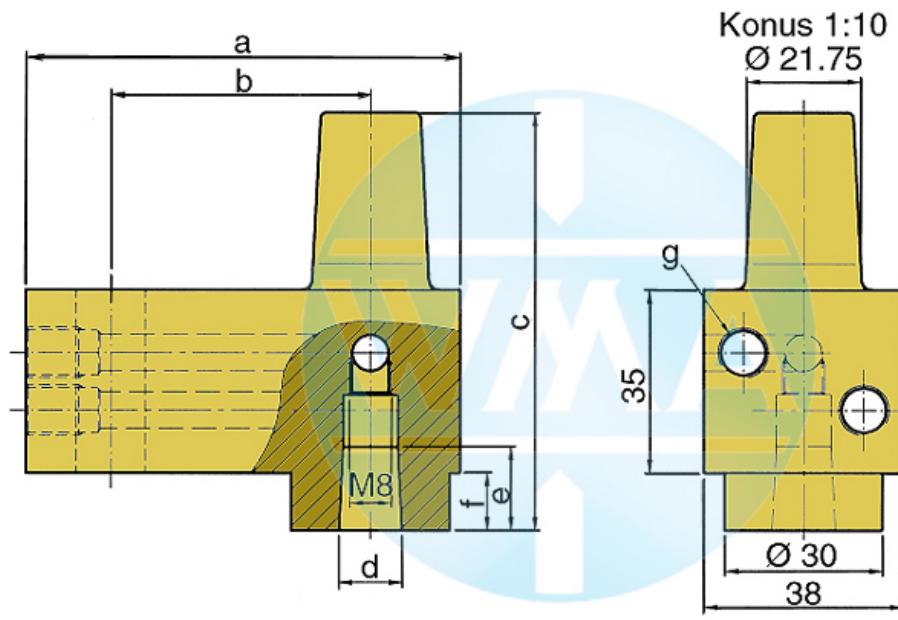


Schweißzylinder

breiter Seitenflansch, Vor- u. Arbeitshub

Stand: 01.2011

Elektrodenhalter



Dieser Elektrodenhalter wird hauptsächlich in Schweißmaschinen mit variablen und schnellwechselbaren Elektrodenschäften eingesetzt.

a	b	c	d	e		f	g	Bestellnummer
82	49	80	1:10=12,00	16	16	11	M10 x 1 oder R 1/8"	L60051080-000
82	49	80	MK1	16	16	11	M10 x 1 oder R 1/8"	L60091080-000
82	49	80	1:10=15,75	20	20	11	M10 x 1 oder R 1/8"	L60131080-001
82	49	80	1:10=18	20	20	11	M10 x 1 oder R 1/8"	L60061080-000
82	49	80	MK2	20	20	11	M10 x 1 oder R 1/8"	L60101080-000
82	49	90	1:10=21,75	31	31	21	M10 x 1 oder R 1/8"	L60221080-000
82	49	90	MK3	31	31	21	M10 x 1 oder R 1/8"	L60111080-000
97	64	90	1:10=21,75	31	31	21	M10 x 1 oder R 1/8"	L60221090-000
97	64	90	MK3	31	31	21	M10 x 1 oder R 1/8"	L60111090-000
107	74	90	1:10=21,75	31	31	21	M10 x 1 oder R 1/8"	L60221090-001
107	74	90	MK3	31	31	21	M10 x 1 oder R 1/8"	L60111090-001

Technische Änderungen, die dem Fortschritt dienen, behalten wir uns vor.

© by WMA Schmidt & Bittner GmbH, Baumwaide 23, D-74360 Illfeld-Auenstein, Tel. +49 7062 9066-0, Fax +49 7062 9066-20

info@wma-sb.de oder wma-sb@t-online.de, <http://www.wma-sb.de>

Zylinder-Seitenflansch-8