



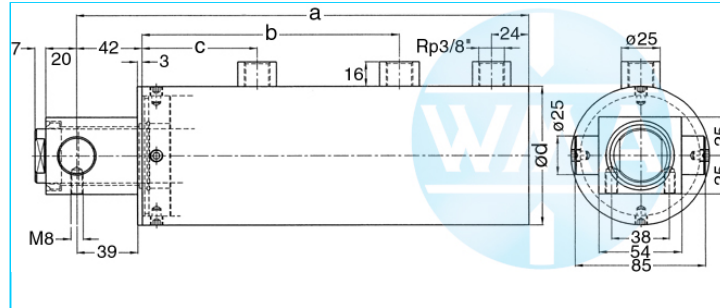
Schweißzylinder

Gelenkzapfen, mit Vor- und Arbeitshub

Stand: 01.2011

einseitiger Luftanschluss,
zweistufig beaufschlagt

ungedämpft



Nenngröße 070

VH	AH	a	b	c	d	Kraft*	Bestellnummer
36	30	457	288	138	90	0,72 kN	104.115.124.070.036.
50	20	467	288	138	90	0,72 kN	104.115.124.070.050.
65	30	517	328	158	90	0,72 kN	104.115.124.070.065.
80	20	527	328	158	90	0,72 kN	104.115.124.070.080.
100	40	597	388	188	90	0,72 kN	104.115.124.070.100.
130	30	607	388	188	90	0,72 kN	104.115.124.070.130.
150	40	657	428	208	90	0,72 kN	104.115.124.070.150.

VH = Vorhub, AH = Arbeitshub, * bei 1 bar Druck

Nenngröße 080

VH	AH	a	b	c	d	Kraft*	Bestellnummer
36	30	457	288	138	100	0,95 kN	104.115.124.080.036.
50	20	467	288	138	100	0,95 kN	104.115.124.080.050.
65	30	517	328	158	100	0,95 kN	104.115.124.080.065.
80	20	527	328	158	100	0,95 kN	104.115.124.080.080.
100	40	597	388	188	100	0,95 kN	104.115.124.080.100.
130	30	607	388	188	100	0,95 kN	104.115.124.080.130.
150	40	657	428	208	100	0,95 kN	104.115.124.080.150.

VH = Vorhub, AH = Arbeitshub, * bei 1 bar Druck

Nenngröße 090

VH	AH	a	b	c	d	Kraft*	Bestellnummer
36	30	457	288	138	110	1,2 kN	104.115.124.090.036.
50	20	467	288	138	110	1,2 kN	104.115.124.090.050.
65	30	517	328	158	110	1,2 kN	104.115.124.090.065.
80	20	527	328	158	110	1,2 kN	104.115.124.090.080.
100	40	597	388	188	110	1,2 kN	104.115.124.090.100.
130	30	607	388	188	110	1,2 kN	104.115.124.090.130.
150	40	657	428	208	110	1,2 kN	104.115.124.090.150.

VH = Vorhub, AH = Arbeitshub, * bei 1 bar Druck

Bestellnummer ergänzen:

Beispiel: 104.115.124.090.050.???. Nr. Kraftanschluss (S.3)???. Nr. Kolbenstange (S.4)

Technische Änderungen, die dem Fortschritt dienen, behalten wir uns vor.

© by WMA Schmidt & Bittner GmbH, Baumwaide 23, D-74360 Illfeld-Auenstein, Tel. +49 7062 9066-0, Fax +49 7062 9066-20

info@wma-sb.de oder wma-sb@t-online.de, http://www.wma-sb.de

Zylinder-Gelenkzapfen-1



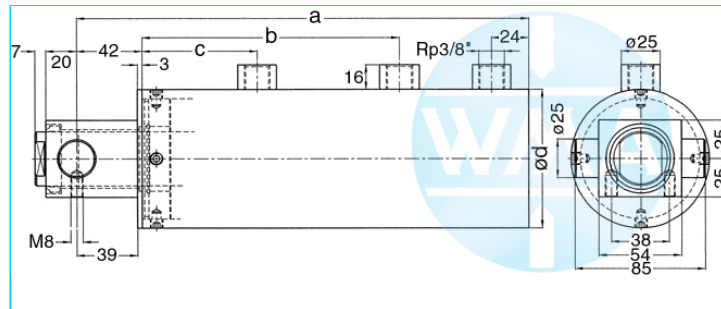
Schweißzylinder

Gelenkzapfen, mit Vor- und Arbeitshub

Stand: 01.2011

einseitiger Luftanschluss,
zweistufig beaufschlagt

Hub unabhängig gedämpft



Nenngröße 070

VH	AH	a	b	c	d	Kraft*	Bestellnummer
36	30	457	288	138	90	0,72 kN	104.115.125.070.036.
50	20	467	288	138	90	0,72 kN	104.115.125.070.050.
65	30	517	328	158	90	0,72 kN	104.115.125.070.065.
80	20	527	328	158	90	0,72 kN	104.115.125.070.080.
100	40	597	388	188	90	0,72 kN	104.115.125.070.100.
130	30	607	388	188	90	0,72 kN	104.115.125.070.130.
150	40	657	428	208	90	0,72 kN	104.115.125.070.150.

VH = Vorhub, AH = Arbeitshub, * bei 1 bar Druck

Nenngröße 080

VH	AH	a	b	c	d	Kraft*	Bestellnummer
36	30	457	288	138	100	0,95 kN	104.115.125.080.036.
50	20	467	288	138	100	0,95 kN	104.115.125.080.050.
65	30	517	328	158	100	0,95 kN	104.115.125.080.065.
80	20	527	328	158	100	0,95 kN	104.115.125.080.080.
100	40	597	388	188	100	0,95 kN	104.115.125.080.100.
130	30	607	388	188	100	0,95 kN	104.115.125.080.130.
150	40	657	428	208	100	0,95 kN	104.115.125.080.150.

VH = Vorhub, AH = Arbeitshub, * bei 1 bar Druck

Nenngröße 090

VH	AH	a	b	c	d	Kraft*	Bestellnummer
36	30	457	288	138	110	1,2 kN	104.115.125.090.036.
50	20	467	288	138	110	1,2 kN	104.115.125.090.050.
65	30	517	328	158	110	1,2 kN	104.115.125.090.065.
80	20	527	328	158	110	1,2 kN	104.115.125.090.080.
100	40	597	388	188	110	1,2 kN	104.115.125.090.100.
130	30	607	388	188	110	1,2 kN	104.115.125.090.130.
150	40	657	428	208	110	1,2 kN	104.115.125.090.150.

VH = Vorhub, AH = Arbeitshub, * bei 1 bar Druck

Bestellnummer ergänzen:

Beispiel: 104.115.125.070.050.???. Nr. Kraftanschluss (S.3)???. Nr. Kolbenstange (S.4)

Technische Änderungen, die dem Fortschritt dienen, behalten wir uns vor.

© by WMA Schmidt & Bittner GmbH, Baumwaide 23, D-74360 Illfeld-Auenstein, Tel. +49 7062 9066-0, Fax +49 7062 9066-20

info@wma-sb.de oder wma-sb@t-online.de, http://www.wma-sb.de

Zylinder-Gelenkzapfen-2



Schweißzylinder

Gelenkzapfen, mit Vor- und Arbeitshub

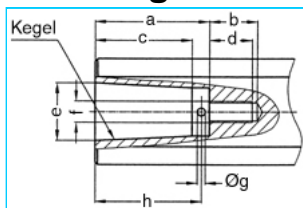
Stand: 01.2011

Kraftanschlüsse

Nummer (mit Punkt) des gewünschten Kraftanschlusses direkt an die Bestellnummer des Zylinders anfügen, und mit der Nummer der ausgewählten Kolbenstange die Gesamt-Bestellnummer ergänzen

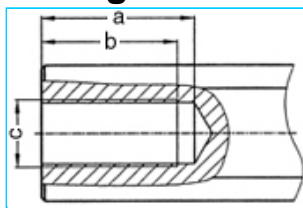
Beispiel: 104.115.125.070.050.401.?? Nr. Kolbenstange (S.4)

Innenkegel



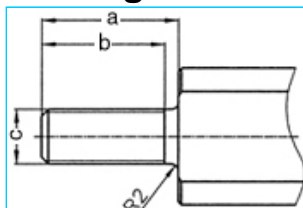
a	b	c	d	e	Kegel	f	g	h	Nr.
33	18	27,0	16	17,780	MK2	M8	3	30	101.
42	18	35,5	16	21,806	MK3	M8	3	39	102.
42	18	35,5	16	21,750	1:10	M8	3	39	103.

Innengewinde



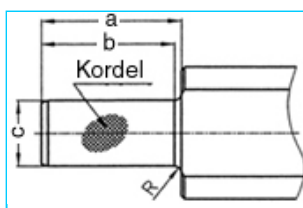
a	b	c	Nr.
45	40	M20 x 1,5	201.
62	58	M20 x 1,5	202.

Außengewinde



a	b	c	Nr.
40	36	M16 x 1,5	301.
40	36	M20 x 1,5	302.
40	36	M24 x 1,5	303.

Rändel



a	b	c	Kordel	R	Nr.
42	40	2017	1 x 0,2 DIN 82	2	401.
42	42	2517	1 x 0,2 DIN 82	-	402.

Technische Änderungen, die dem Fortschritt dienen, behalten wir uns vor.

© by WMA Schmidt & Bittner GmbH, Baumwaide 23, D-74360 Illfeld-Auenstein, Tel. +49 7062 9066-0, Fax +49 7062 9066-20

info@wma-sb.de oder wma-sb@t-online.de, <http://www.wma-sb.de>

Zylinder-Gelenkzapfen-3



Schweißzylinder

Gelenkzapfen, mit Vor- und Arbeitshub

Stand: 01.2011

Kolbenstangen

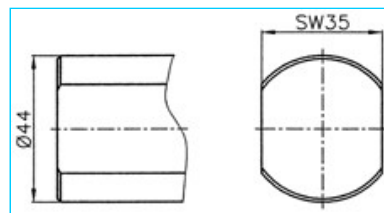
abgeflacht und verdrehgesichert

Bestellnummer mit der Nummer der ausgewählten Kolbenstange vollenden.

Beispiel: 104.115.125.070.050.401.00

Für Kolbendurchmesser

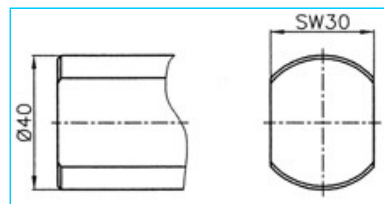
70, 80, 90



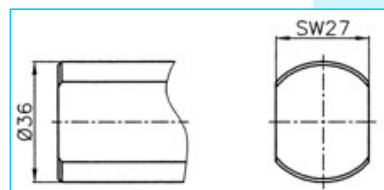
Nr. 00

Für Kolbendurchmesser

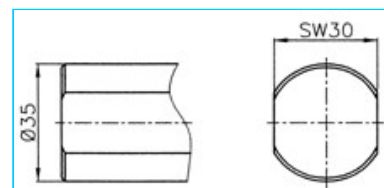
38, 44, 58



Nr. 01



Nr. 02



Nr. 03

Technische Änderungen, die dem Fortschritt dienen, behalten wir uns vor.

© by WMA Schmidt & Bittner GmbH, Baumwaide 23, D-74360 Illfeld-Auenstein, Tel. +49 7062 9066-0, Fax +49 7062 9066-20

info@wma-sb.de oder wma-sb@t-online.de, <http://www.wma-sb.de>

Zylinder-Gelenkzapfen-4

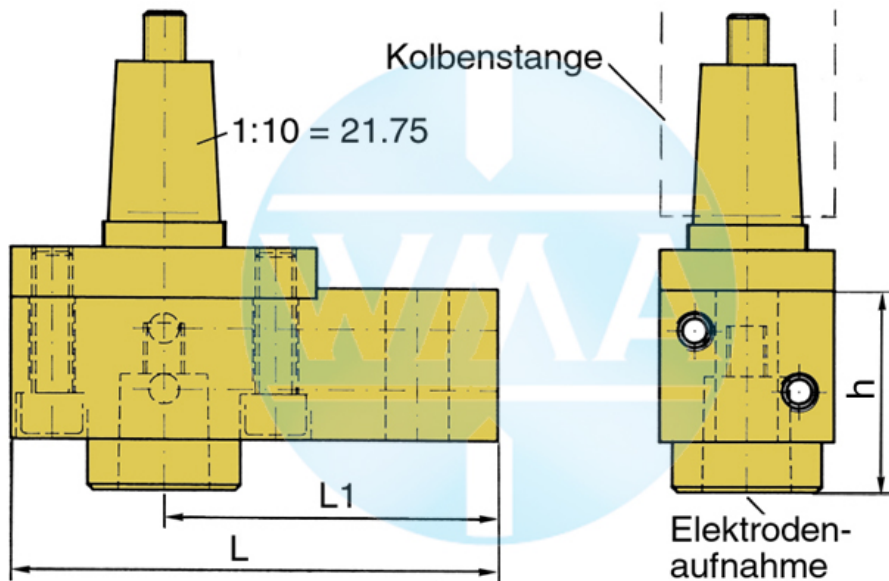


Schweißzylinder

Gelenkzapfen, mit Vor- und Arbeitshub

Stand: 01.2011

Elektrodenhalter für Schweißzylinder, nach Norm



Kolben Ø	L	L1	Wasseranschluss	
38	95	65		beidseitig möglich
44	95	65		beidseitig möglich
58	110	80		beidseitig möglich
70	110	80		beidseitig möglich
80	120	90		beidseitig möglich
90	120	90		beidseitig möglich

Lieferbare Kegel für die Elektrodenaufnahme

Kegel	Ø d	h
1 : 10	9,8	39
1 : 10	12,0	39
1 : 10	12,7	39
1 : 10	15,5	39
1 : 10	15,75	39
1 : 10	17,75	50
1 : 10	19,0	50
MK 1	12,065	39
MK 2	17,781	50

Weitere Kegel-Varianten sind möglich!

Technische Änderungen, die dem Fortschritt dienen, behalten wir uns vor.

© by WMA Schmidt & Bittner GmbH, Baumwaide 23, D-74360 Illfeld-Auenstein, Tel. +49 7062 9066-0, Fax +49 7062 9066-20

info@wma-sb.de oder wma-sb@t-online.de, <http://www.wma-sb.de>

Zylinder-Gelenkzapfen-5

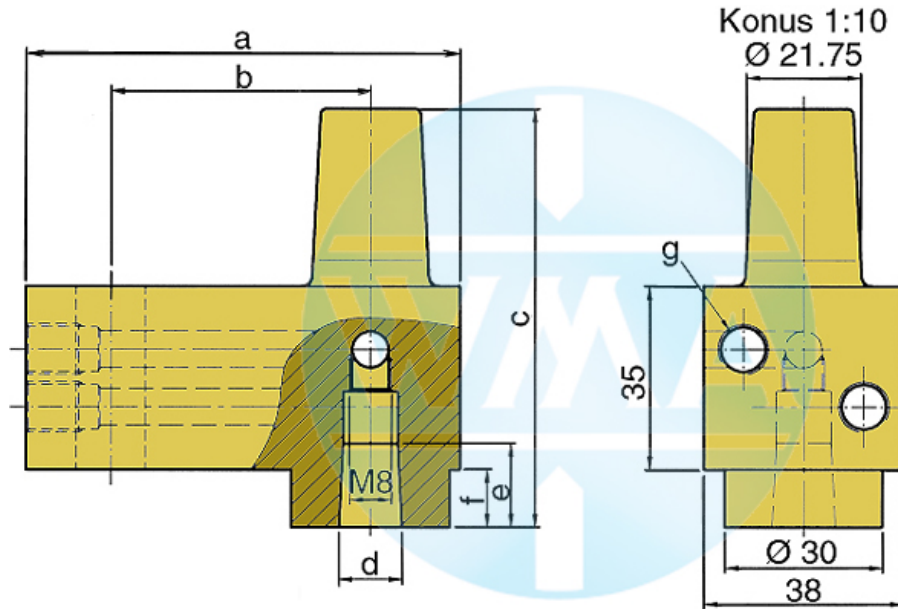


Schweißzylinder

Gelenkzapfen, mit Vor- und Arbeitshub

Stand: 01.2011

Elektrodenhalter



Dieser Elektrodenhalter wird hauptsächlich in Schweißmaschinen mit variablen und schnellwechselbaren Elektrodenschäften eingesetzt.

a	b	c	d	e		f	g	Bestellnummer
82	49	80	1:10=12,00	16	16	11	M10 x 1 oder R 1/8"	L60051080-000
82	49	80	MK1	16	16	11	M10 x 1 oder R 1/8"	L60091080-000
82	49	80	1:10=15,75	20	20	11	M10 x 1 oder R 1/8"	L60131080-001
82	49	80	1:10=18	20	20	11	M10 x 1 oder R 1/8"	L60061080-000
82	49	80	MK2	20	20	11	M10 x 1 oder R 1/8"	L60101080-000
82	49	90	1:10=21,75	31	31	21	M10 x 1 oder R 1/8"	L60221080-000
82	49	90	MK3	31	31	21	M10 x 1 oder R 1/8"	L60111080-000
97	64	90	1:10=21,75	31	31	21	M10 x 1 oder R 1/8"	L60221090-000
97	64	90	MK3	31	31	21	M10 x 1 oder R 1/8"	L60111090-000
107	74	90	1:10=21,75	31	31	21	M10 x 1 oder R 1/8"	L60221090-001
107	74	90	MK3	31	31	21	M10 x 1 oder R 1/8"	L60111090-001

Technische Änderungen, die dem Fortschritt dienen, behalten wir uns vor.

© by WMA Schmidt & Bittner GmbH, Baumwaide 23, D-74360 Illfeld-Auenstein, Tel. +49 7062 9066-0, Fax +49 7062 9066-20

info@wma-sb.de oder wma-sb@t-online.de, <http://www.wma-sb.de>

Zylinder-Gelenkzapfen-6