



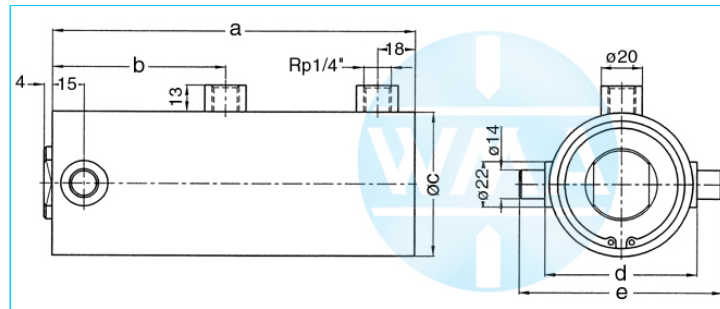
# Schweißzylinder

## Gelenkzapfen

Stand: 01.2011

einseitiger Luftanschluss,  
zweistufig beaufschlagt

ungedämpft



### Nenngröße 038

Hub	a	b	c	d	e	Kraft*	Bestellnummer
36	173	82	48	50	75	0,2 kN	104.110.121.038.036.
50	201	96	48	50	75	0,2 kN	104.110.121.038.050.
65	231	111	48	50	75	0,2 kN	104.110.121.038.065.
80	261	126	48	50	75	0,2 kN	104.110.121.038.080.
100	301	146	48	50	75	0,2 kN	104.110.121.038.100.
130	361	176	48	50	75	0,2 kN	104.110.121.038.130.
150	401	196	48	50	75	0,2 kN	104.110.121.038.150.

\* bei 1 bar Druck

### Nenngröße 044

Hub	a	b	c	d	e	Kraft*	Bestellnummer
36	173	82	55	58	83	0,28 kN	104.110.121.044.036.
50	201	96	55	58	83	0,28 kN	104.110.121.044.050.
65	231	111	55	58	83	0,28 kN	104.110.121.044.065.
80	261	126	55	58	83	0,28 kN	104.110.121.044.080.
100	301	146	55	58	83	0,28 kN	104.110.121.044.100.
130	361	176	55	58	83	0,28 kN	104.110.121.044.130.
150	401	196	55	58	83	0,28 kN	104.110.121.044.150.

\* bei 1 bar Druck

### Nenngröße 058

Hub	a	b	c	d	e	Kraft*	Bestellnummer
36	173	82	70	74	99	0,5 kN	104.110.121.058.036.
50	201	96	70	74	99	0,5 kN	104.110.121.058.050.
65	231	111	70	74	99	0,5 kN	104.110.121.058.065.
80	261	126	70	74	99	0,5 kN	104.110.121.058.080.
100	301	146	70	74	99	0,5 kN	104.110.121.058.100.
130	361	176	70	74	99	0,5 kN	104.110.121.058.130.
150	401	196	70	74	99	0,5 kN	104.110.121.058.150.

\* bei 1 bar Druck

Bestellnummer ergänzen:

**Beispiel: 104.110.121.058.036.???** Nr. Kraftanschluss (S.6).?? Nr. Kolbenstange (S.7)!

Technische Änderungen, die dem Fortschritt dienen, behalten wir uns vor.

© by WMA Schmidt & Bittner GmbH, Baumwaide 23, D-74360 Illfeld-Auenstein, Tel. +49 7062 9066-0, Fax +49 7062 9066-20

info@wma-sb.de oder wma-sb@t-online.de, <http://www.wma-sb.de>

Zylinder-Gelenkzapfen-1



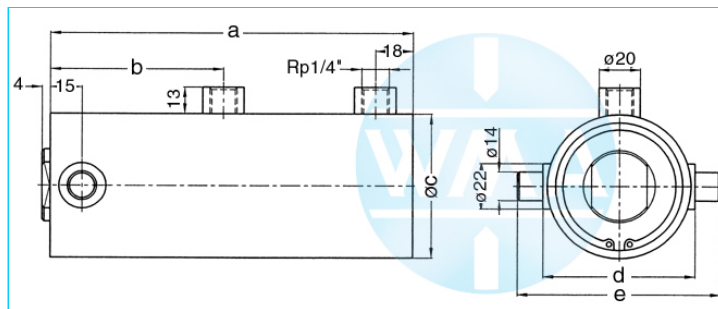
# Schweißzylinder

## Gelenkzapfen

Stand: 01.2011

einseitiger Luftanschluss,  
zweistufig beaufschlagt

endlagengedämpft



### Nenngröße 044

Hub	a	b	c	d	e	Kraft*	Bestellnummer
36	201	96	55	58	83	0,28 kN	104.110.122.044.036.
50	231	111	55	58	83	0,28 kN	104.110.122.044.050.
65	261	126	55	58	83	0,28 kN	104.110.122.044.065.
80	301	146	55	58	83	0,28 kN	104.110.122.044.080.
100	361	176	55	58	83	0,28 kN	104.110.122.044.100.
130	401	196	55	58	83	0,28 kN	104.110.122.044.130.

\* bei 1 bar Druck

### Nenngröße 058

Hub	a	b	c	d	e	Kraft*	Bestellnummer
36	201	96	70	74	99	0,5 kN	104.110.122.058.036.
50	231	111	70	74	99	0,5 kN	104.110.122.058.050.
65	261	126	70	74	99	0,5 kN	104.110.122.058.065.
80	301	146	70	74	99	0,5 kN	104.110.122.058.080.
100	361	176	70	74	99	0,5 kN	104.110.122.058.100.
130	401	196	70	74	99	0,5 kN	104.110.122.058.130.

\* bei 1 bar Druck

Bestellnummer ergänzen:

**Beispiel: 104.110.122.058.036.???** Nr. Kraftanschluss (S.6).?? Nr. Kolbenstange (S.7)!

Technische Änderungen, die dem Fortschritt dienen, behalten wir uns vor.

© by WMA Schmidt & Bittner GmbH, Baumwaide 23, D-74360 Illfeld-Auenstein, Tel. +49 7062 9066-0, Fax +49 7062 9066-20

info@wma-sb.de oder wma-sb@t-online.de, <http://www.wma-sb.de>

Zylinder-Gelenkzapfen-2



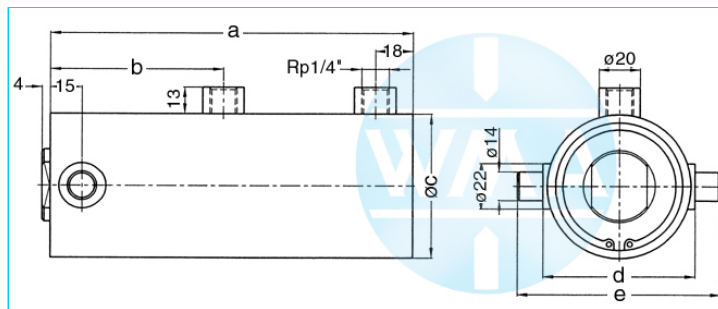
# Schweißzylinder

## Gelenkzapfen

Stand: 01.2011

einseitiger Luftanschluss,  
zweistufig beaufschlagt

Hub unabhängig gedämpft



### Nenngröße 044

Hub	a	b	c	d	e	Kraft*	Bestellnummer
36	173	82	55	58	83	0,28 kN	104.110.123.044.036.
50	201	96	55	58	83	0,28 kN	104.110.123.044.050.
65	231	111	55	58	83	0,28 kN	104.110.123.044.065.
80	261	126	55	58	83	0,28 kN	104.110.123.044.080.
100	301	146	55	58	83	0,28 kN	104.110.123.044.100.
130	361	176	55	58	83	0,28 kN	104.110.123.044.130.
150	401	196	55	58	83	0,28 kN	104.110.123.044.150.

\* bei 1 bar Druck

### Nenngröße 058

Hub	a	b	c	d	e	Kraft*	Bestellnummer
36	173	82	70	74	99	0,5 kN	104.110.123.058.036.
50	201	96	70	74	99	0,5 kN	104.110.123.058.050.
65	231	111	70	74	99	0,5 kN	104.110.123.058.065.
80	261	126	70	74	99	0,5 kN	104.110.123.058.080.
100	301	146	70	74	99	0,5 kN	104.110.123.058.100.
130	361	176	70	74	99	0,5 kN	104.110.123.058.130.
150	401	196	70	74	99	0,5 kN	104.110.123.058.150.

\* bei 1 bar Druck

Bestellnummer ergänzen:

**Beispiel: 104.110.123.058.036.??? Nr. Kraftanschluss (S.6).?? Nr. Kolbenstange (S.7)!**

Technische Änderungen, die dem Fortschritt dienen, behalten wir uns vor.

© by WMA Schmidt & Bittner GmbH, Baumwaide 23, D-74360 Illfeld-Auenstein, Tel. +49 7062 9066-0, Fax +49 7062 9066-20

info@wma-sb.de oder wma-sb@t-online.de, <http://www.wma-sb.de>

Zylinder-Gelenkzapfen-3



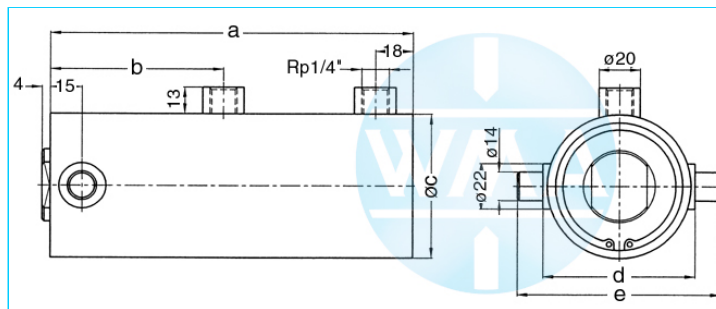
# Schweißzylinder

## Gelenkzapfen

Stand: 01.2011

einseitiger Luftanschluss,  
dreistufig beaufschlagt

ungedämpft



### Nenngröße 038

Hub	a	b	c	d	e	Kraft*	Bestellnummer
36	232	141	48	50	75	0,28 kN	104.110.131.038.036.
50	274	169	48	50	75	0,28 kN	104.110.131.038.050.
65	319	199	48	50	75	0,28 kN	104.110.131.038.065.
80	364	229	48	50	75	0,28 kN	104.110.131.038.080.
100	424	269	48	50	75	0,28 kN	104.110.131.038.100.
130	514	329	48	50	75	0,28 kN	104.110.131.038.130.
150	574	369	48	50	75	0,28 kN	104.110.131.038.150.

\* bei 1 bar Druck

### Nenngröße 044

Hub	a	b	c	d	e	Kraft*	Bestellnummer
36	232	141	55	58	83	0,39 kN	104.110.131.044.036.
50	274	169	55	58	83	0,39 kN	104.110.131.044.050.
65	319	199	55	58	83	0,39 kN	104.110.131.044.065.
80	364	229	55	58	83	0,39 kN	104.110.131.044.080.
100	424	269	55	58	83	0,39 kN	104.110.131.044.100.
130	514	329	55	58	83	0,39 kN	104.110.131.044.130.
150	574	369	55	58	83	0,39 kN	104.110.131.044.150.

\* bei 1 bar Druck

### Nenngröße 058

Hub	a	b	c	d	e	Kraft*	Bestellnummer
36	232	141	70	74	99	0,72 kN	104.110.131.058.036.
50	274	169	70	74	99	0,72 kN	104.110.131.058.050.
65	319	199	70	74	99	0,72 kN	104.110.131.058.065.
80	364	229	70	74	99	0,72 kN	104.110.131.058.080.
100	424	269	70	74	99	0,72 kN	104.110.131.058.100.
130	514	329	70	74	99	0,72 kN	104.110.131.058.130.
150	574	369	70	74	99	0,72 kN	104.110.131.058.150.

\* bei 1 bar Druck

Bestellnummer ergänzen:

**Beispiel: 104.110.131.058.036.???** Nr. Kraftanschluss (S.6).?? Nr. Kolbenstange (S.7)!

Technische Änderungen, die dem Fortschritt dienen, behalten wir uns vor.

© by WMA Schmidt & Bittner GmbH, Baumwaide 23, D-74360 Ilfeld-Auenstein, Tel. +49 7062 9066-0, Fax +49 7062 9066-20

info@wma-sb.de oder wma-sb@t-online.de, <http://www.wma-sb.de>

Zylinder-Gelenkzapfen-4



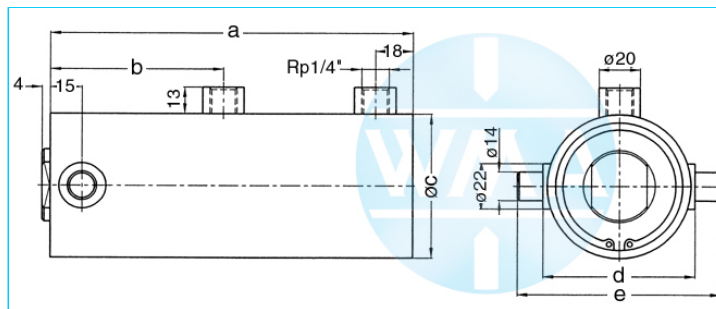
# Schweißzylinder

## Gelenkzapfen

Stand: 01.2011

einseitiger Luftanschluss,  
dreistufig beaufschlagt

ungedämpft



### Nenngröße 044

Hub	a	b	c	d	e	Kraft*	Bestellnummer
36	232	141	55	58	83	0,39 kN	104.110.132.044.036.
50	274	169	55	58	83	0,39 kN	104.110.132.044.050.
65	319	199	55	58	83	0,39 kN	104.110.132.044.065.
80	364	229	55	58	83	0,39 kN	104.110.132.044.080.
100	424	269	55	58	83	0,39 kN	104.110.132.044.100.
130	514	329	55	58	83	0,39 kN	104.110.132.044.130.
150	574	369	55	58	83	0,39 kN	104.110.132.044.150.

\* bei 1 bar Druck

### Nenngröße 058

Hub	a	b	c	d	e	Kraft*	Bestellnummer
36	232	141	70	74	99	0,72 kN	104.110.132.058.036.
50	274	169	70	74	99	0,72 kN	104.110.132.058.050.
65	319	199	70	74	99	0,72 kN	104.110.132.058.065.
80	364	229	70	74	99	0,72 kN	104.110.132.058.080.
100	424	269	70	74	99	0,72 kN	104.110.132.058.100.
130	514	329	70	74	99	0,72 kN	104.110.132.058.130.
150	574	369	70	74	99	0,72 kN	104.110.132.058.150.

\* bei 1 bar Druck

Bestellnummer ergänzen:

**Beispiel: 104.110.132.058.036.???** Nr. Kraftanschluss (S.6).?? Nr. Kolbenstange (S.7)!

Technische Änderungen, die dem Fortschritt dienen, behalten wir uns vor.

© by WMA Schmidt & Bittner GmbH, Baumwaide 23, D-74360 Illfeld-Auenstein, Tel. +49 7062 9066-0, Fax +49 7062 9066-20

info@wma-sb.de oder wma-sb@t-online.de, <http://www.wma-sb.de>

Zylinder-Gelenkzapfen-5



# Schweißzylinder

## Gelenkzapfen

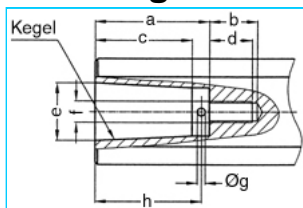
Stand: 01.2011

### Kraftanschlüsse

Nummer (mit Punkt) des gewünschten Kraftanschlusses direkt an die Bestellnummer des Zylinders anfügen, und mit der Nummer der ausgewählten Kolbenstange die Gesamt-Bestellnummer ergänzen

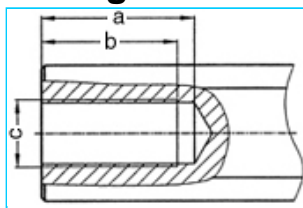
**Beispiel: 104.110.131.058.036.401.?? Nr. Kolbenstange (S.7)**

#### Innenkegel



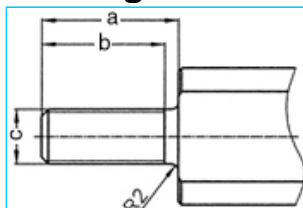
a	b	c	d	e	Kegel	f	g	h	Nr.
33	18	27,0	16	17,780	MK2	M8	3	30	101.
42	18	35,5	16	21,806	MK3	M8	3	39	102.
42	18	35,5	16	21,750	1:10	M8	3	39	103.

#### Innengewinde



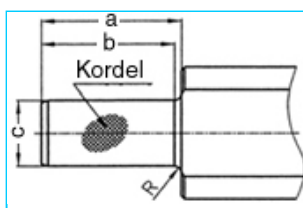
a	b	c	Nr.
45	40	M20 x 1,5	201.
62	58	M20 x 1,5	202.

#### Außengewinde



a	b	c	Nr.
40	36	M16 x 1,5	301.
40	36	M20 x 1,5	302.
40	36	M24 x 1,5	303.

#### Rändel



a	b	c	Kordel	R	Nr.
42	40	2017	1 x 0,2 DIN 82	2	401.
42	42	2517	1 x 0,2 DIN 82	-	402.

Technische Änderungen, die dem Fortschritt dienen, behalten wir uns vor.

© by WMA Schmidt & Bittner GmbH, Baumwaide 23, D-74360 Illfeld-Auenstein, Tel. +49 7062 9066-0, Fax +49 7062 9066-20

info@wma-sb.de oder wma-sb@t-online.de, <http://www.wma-sb.de>

Zylinder-Gelenkzapfen-6



# Schweißzylinder

## Gelenkzapfen

Stand: 01.2011

### Kolbenstangen

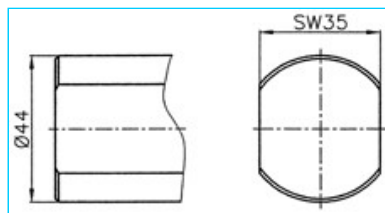
abgeflacht und verdrehgesichert

Bestellnummer mit der Nummer der ausgewählten Kolbenstange vollenden.

**Beispiel: 104.110.131.058.036.401.03**

### Für Kolbendurchmesser

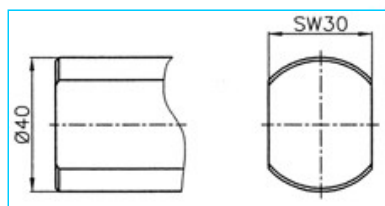
70, 80, 90



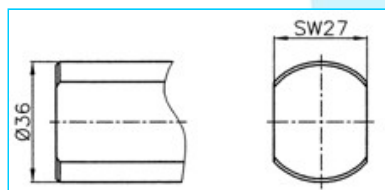
**Nr. 00**

### Für Kolbendurchmesser

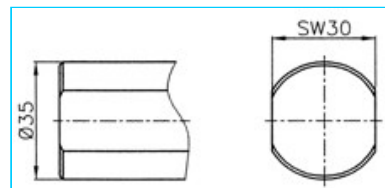
38, 44, 58



**Nr. 01**



**Nr. 02**



**Nr. 03**

Technische Änderungen, die dem Fortschritt dienen, behalten wir uns vor.

© by WMA Schmidt & Bittner GmbH, Baumwaide 23, D-74360 Illfeld-Auenstein, Tel. +49 7062 9066-0, Fax +49 7062 9066-20

info@wma-sb.de oder wma-sb@t-online.de, <http://www.wma-sb.de>

Zylinder-Gelenkzapfen-7

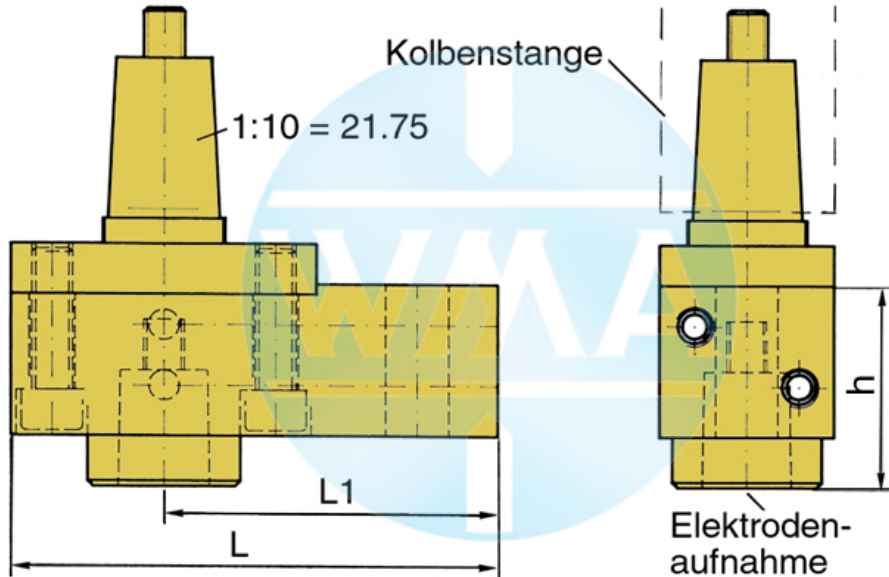


# Schweißzylinder

## Gelenkzapfen

Stand: 01.2011

### Elektrodenhalter für Schweißzylinder, nach Norm



Kolben Ø	L	L1	Wasseranschluss	
38	95	65		beidseitig möglich
44	95	65		beidseitig möglich
58	110	80		beidseitig möglich
70	110	80		beidseitig möglich
80	120	90		beidseitig möglich
90	120	90		beidseitig möglich

### Lieferbare Kegel für die Elektrodenaufnahme

Kegel	Ø d	h
1 : 10	9,8	39
1 : 10	12,0	39
1 : 10	12,7	39
1 : 10	15,5	39
1 : 10	15,75	39
1 : 10	17,75	50
1 : 10	19,0	50
MK 1	12,065	39
MK 2	17,781	50

Weitere Kegel-Varianten sind möglich!

Technische Änderungen, die dem Fortschritt dienen, behalten wir uns vor.

© by WMA Schmidt & Bittner GmbH, Baumwaide 23, D-74360 Illfeld-Auenstein, Tel. +49 7062 9066-0, Fax +49 7062 9066-20

info@wma-sb.de oder wma-sb@t-online.de, <http://www.wma-sb.de>

Zylinder-Gelenkzapfen-8



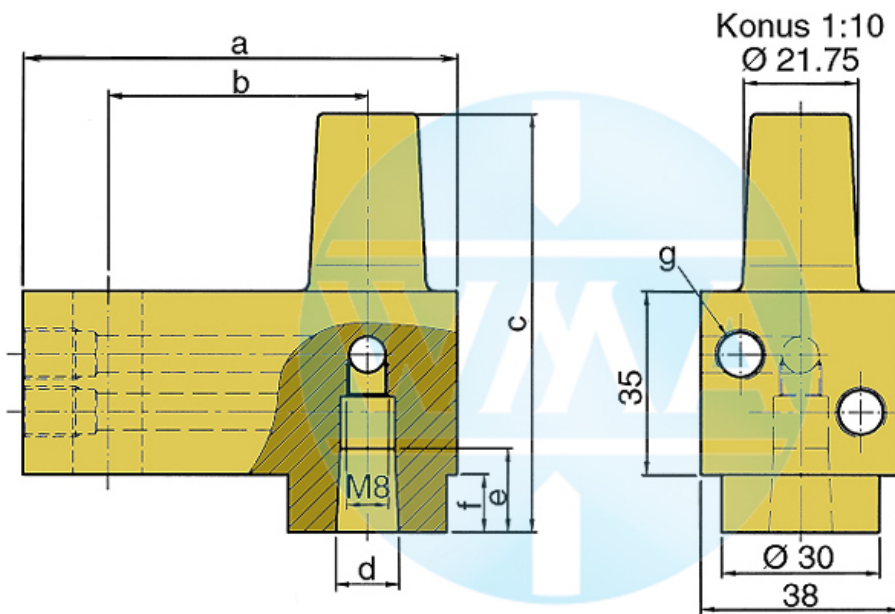


# Schweißzylinder

## Gelenkzapfen

Stand: 01.2011

### Elektrodenhalter



Dieser Elektrodenhalter wird hauptsächlich in Schweißmaschinen mit variablen und schnellwechselbaren Elektrodenschäften eingesetzt.

a	b	c	d	e		f	g	Bestellnummer
82	49	80	1:10=12,00	16	16	11	M10 x 1 oder R 1/8"	L60051080-000
82	49	80	MK1	16	16	11	M10 x 1 oder R 1/8"	L60091080-000
82	49	80	1:10=15,75	20	20	11	M10 x 1 oder R 1/8"	L60131080-001
82	49	80	1:10=18	20	20	11	M10 x 1 oder R 1/8"	L60061080-000
82	49	80	MK2	20	20	11	M10 x 1 oder R 1/8"	L60101080-000
82	49	90	1:10=21,75	31	31	21	M10 x 1 oder R 1/8"	L60221080-000
82	49	90	MK3	31	31	21	M10 x 1 oder R 1/8"	L60111080-000
97	64	90	1:10=21,75	31	31	21	M10 x 1 oder R 1/8"	L60221090-000
97	64	90	MK3	31	31	21	M10 x 1 oder R 1/8"	L60111090-000
107	74	90	1:10=21,75	31	31	21	M10 x 1 oder R 1/8"	L60221090-001
107	74	90	MK3	31	31	21	M10 x 1 oder R 1/8"	L60111090-001

Technische Änderungen, die dem Fortschritt dienen, behalten wir uns vor.

© by WMA Schmidt & Bittner GmbH, Baumwaide 23, D-74360 Illfeld-Auenstein, Tel. +49 7062 9066-0, Fax +49 7062 9066-20

info@wma-sb.de oder wma-sb@t-online.de, <http://www.wma-sb.de>

Zylinder-Gelenkzapfen-9