



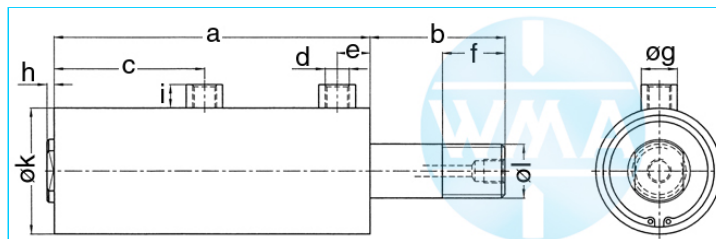
# Schweißzylinder

## Bodenzapfen

Stand: 01.2011

einseitiger Luftanschluss,  
zweistufig beaufschlagt

ungedämpft



### Nenngröße 038

Hub	a	b	c	d	e	f	g	h	i	k	l	Kraft*	Bestellnummer
36	173	55	82	Rp1/4"	18	35	20	4	13	48	M24	0,2 kN	102.110.121.038.036.
50	201	55	96	Rp1/4"	18	35	20	4	13	48	M24	0,2 kN	102.110.121.038.050.
65	231	55	111	Rp1/4"	18	35	20	4	13	48	M24	0,2 kN	102.110.121.038.065.
80	261	55	126	Rp1/4"	18	35	20	4	13	48	M24	0,2 kN	102.110.121.038.080.
100	301	55	146	Rp1/4"	18	35	20	4	13	48	M24	0,2 kN	102.110.121.038.100.
130	361	55	176	Rp1/4"	18	35	20	4	13	48	M24	0,2 kN	102.110.121.038.130.
150	401	55	196	Rp1/4"	18	35	20	4	13	48	M24	0,2 kN	102.110.121.038.150.

\* bei 1 bar Druck

### Nenngröße 044

Hub	a	b	c	d	e	f	g	h	i	k	l	Kraft*	Bestellnummer
36	173	55	82	Rp1/4"	18	35	20	4	13	55	M24	0,28 kN	102.110.121.044.036.
50	201	55	96	Rp1/4"	18	35	20	4	13	55	M24	0,28 kN	102.110.121.044.050.
65	231	55	111	Rp1/4"	18	35	20	4	13	55	M24	0,28 kN	102.110.121.044.065.
80	261	55	126	Rp1/4"	18	35	20	4	13	55	M24	0,28 kN	102.110.121.044.080.
100	301	55	146	Rp1/4"	18	35	20	4	13	55	M24	0,28 kN	102.110.121.044.100.
130	361	55	176	Rp1/4"	18	35	20	4	13	55	M24	0,28 kN	102.110.121.044.130.
150	401	55	196	Rp1/4"	18	35	20	4	13	55	M24	0,28 kN	102.110.121.044.150.

\* bei 1 bar Druck

### Nenngröße 058

Hub	a	b	c	d	e	f	g	h	i	k	l	Kraft*	Bestellnummer
36	173	75	82	Rp1/4"	18	35	20	4	13	70	M30	0,5 kN	102.110.121.058.036.
50	201	75	96	Rp1/4"	18	35	20	4	13	70	M30	0,5 kN	102.110.121.058.050.
65	231	75	111	Rp1/4"	18	35	20	4	13	70	M30	0,5 kN	102.110.121.058.065.
80	261	75	126	Rp1/4"	18	35	20	4	13	70	M30	0,5 kN	102.110.121.058.080.
100	301	75	146	Rp1/4"	18	35	20	4	13	70	M30	0,5 kN	102.110.121.058.100.
130	361	75	176	Rp1/4"	18	35	20	4	13	70	M30	0,5 kN	102.110.121.058.130.
150	401	75	196	Rp1/4"	18	35	20	4	13	70	M30	0,5 kN	102.110.121.058.150.

\* bei 1 bar Druck

Bestellnummer ergänzen:

**Beispiel: 102.110.121.058.036.???** Nr. Kraftanschluss (S.11)?? Nr. Kolbenstange (S.12)!

Technische Änderungen, die dem Fortschritt dienen, behalten wir uns vor.

© by WMA Schmidt & Bittner GmbH, Baumwaide 23, D-74360 Illfeld-Auenstein, Tel. +49 7062 9066-0, Fax +49 7062 9066-20

info@wma-sb.de oder wma-sb@t-online.de, <http://www.wma-sb.de>

Zylinder-Bodenzapfen-1



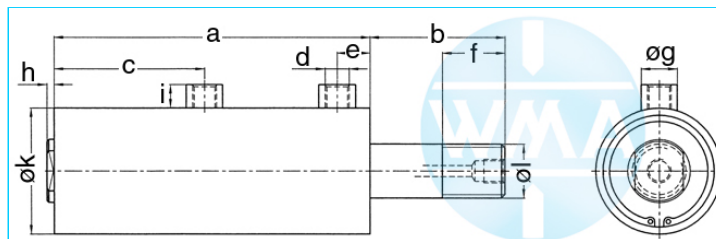
# Schweißzylinder

## Bodenzapfen

Stand: 01.2011

einseitiger Luftanschluss,  
zweistufig beaufschlagt

ungedämpft



### Nenngröße 070

Hub	a	b	c	d	e	f	g	h	i	k	l	Kraft*	Bestellnummer
36	206	100	99	Rp3/8"	17	55	25	4	16	90	M42x3	0,72 kN	102.110.121.070.036.
50	234	100	113	Rp3/8"	17	55	25	4	16	90	M42x3	0,72 kN	102.110.121.070.050.
65	264	100	128	Rp3/8"	17	55	25	4	16	90	M42x3	0,72 kN	102.110.121.070.065.
80	294	100	143	Rp3/8"	17	55	25	4	16	90	M42x3	0,72 kN	102.110.121.070.080.
100	334	100	163	Rp3/8"	17	55	25	4	16	90	M42x3	0,72 kN	102.110.121.070.100.
130	394	100	193	Rp3/8"	17	55	25	4	16	90	M42x3	0,72 kN	102.110.121.070.130.
150	434	100	213	Rp3/8"	17	55	25	4	16	90	M42x3	0,72 kN	102.110.121.070.150.

\* bei 1 bar Druck

### Nenngröße 080

Hub	a	b	c	d	e	f	g	h	i	k	l	Kraft*	Bestellnummer
36	206	100	99	Rp3/8"	17	55	25	4	16	100	M42x3	0,95 kN	102.110.121.080.036.
50	234	100	113	Rp3/8"	17	55	25	4	16	100	M42x3	0,95 kN	102.110.121.080.050.
65	264	100	128	Rp3/8"	17	55	25	4	16	100	M42x3	0,95 kN	102.110.121.080.065.
80	294	100	143	Rp3/8"	17	55	25	4	16	100	M42x3	0,95 kN	102.110.121.080.080.
100	334	100	163	Rp3/8"	17	55	25	4	16	100	M42x3	0,95 kN	102.110.121.080.100.
130	394	100	193	Rp3/8"	17	55	25	4	16	100	M42x3	0,95 kN	102.110.121.080.130.
150	434	100	213	Rp3/8"	17	55	25	4	16	100	M42x3	0,95 kN	102.110.121.080.150.

\* bei 1 bar Druck

### Nenngröße 090

Hub	a	b	c	d	e	f	g	h	i	k	l	Kraft*	Bestellnummer
36	206	100	99	Rp3/8"	17	55	25	4	16	110	M42x3	1,2 kN	102.110.121.090.036.
50	234	100	113	Rp3/8"	17	55	25	4	16	110	M42x3	1,2 kN	102.110.121.090.050.
65	264	100	128	Rp3/8"	17	55	25	4	16	110	M42x3	1,2 kN	102.110.121.090.065.
80	294	100	143	Rp3/8"	17	55	25	4	16	110	M42x3	1,2 kN	102.110.121.090.080.
100	334	100	163	Rp3/8"	17	55	25	4	16	110	M42x3	1,2 kN	102.110.121.090.100.
130	394	100	193	Rp3/8"	17	55	25	4	16	110	M42x3	1,2 kN	102.110.121.090.130.
150	434	100	213	Rp3/8"	17	55	25	4	16	110	M42x3	1,2 kN	102.110.121.090.150.

\* bei 1 bar Druck

Bestellnummer ergänzen:

**Beispiel: 102.110.121.080.036.???** Nr. Kraftanschluss (S.11)?? Nr. Kolbenstange (S.12)!

Technische Änderungen, die dem Fortschritt dienen, behalten wir uns vor.

© by WMA Schmidt & Bittner GmbH, Baumwaide 23, D-74360 Illfeld-Auenstein, Tel. +49 7062 9066-0, Fax +49 7062 9066-20

info@wma-sb.de oder wma-sb@t-online.de, <http://www.wma-sb.de>

Zylinder-Bodenzapfen-2



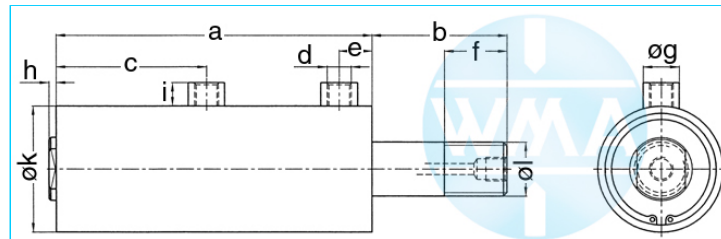
# Schweißzylinder

## Bodenzapfen

Stand: 01.2011

einseitiger Luftanschluss,  
zweistufig beaufschlagt

endlagengedämpft



### Nenngröße 044

Hub	a	b	c	d	e	f	g	h	i	k	l	Kraft*	Bestellnummer
36	201	55	96	Rp1/4"	18	35	20	4	13	55	M24	0,28 kN	102.110.122.044.036.
50	231	55	111	Rp1/4"	18	35	20	4	13	55	M24	0,28 kN	102.110.122.044.050.
65	261	55	126	Rp1/4"	18	35	20	4	13	55	M24	0,28 kN	102.110.122.044.065.
80	301	55	146	Rp1/4"	18	35	20	4	13	55	M24	0,28 kN	102.110.122.044.080.
100	361	55	176	Rp1/4"	18	35	20	4	13	55	M24	0,28 kN	102.110.122.044.100.
130	401	55	196	Rp1/4"	18	35	20	4	13	55	M24	0,28 kN	102.110.122.044.130.

\* bei 1 bar Druck

### Nenngröße 058

Hub	a	b	c	d	e	f	g	h	i	k	l	Kraft*	Bestellnummer
36	201	55	96	Rp1/4"	18	35	20	4	13	70	M30	0,5 kN	102.110.122.058.036.
50	231	55	111	Rp1/4"	18	35	20	4	13	70	M30	0,5 kN	102.110.122.058.050.
65	261	55	126	Rp1/4"	18	35	20	4	13	70	M30	0,5 kN	102.110.122.058.065.
80	301	55	146	Rp1/4"	18	35	20	4	13	70	M30	0,5 kN	102.110.122.058.080.
100	361	55	176	Rp1/4"	18	35	20	4	13	70	M30	0,5 kN	102.110.122.058.100.
130	401	55	196	Rp1/4"	18	35	20	4	13	70	M30	0,5 kN	102.110.122.058.130.

\* bei 1 bar Druck

Bestellnummer ergänzen:

**Beispiel: 102.110.122.058.065.???** Nr. Kraftanschluss (S.11)?? Nr. Kolbenstange (S.12)!

Technische Änderungen, die dem Fortschritt dienen, behalten wir uns vor.

© by WMA Schmidt & Bittner GmbH, Baumwaide 23, D-74360 Illfeld-Auenstein, Tel. +49 7062 9066-0, Fax +49 7062 9066-20

info@wma-sb.de oder wma-sb@t-online.de, <http://www.wma-sb.de>

Zylinder-Bodenzapfen-3



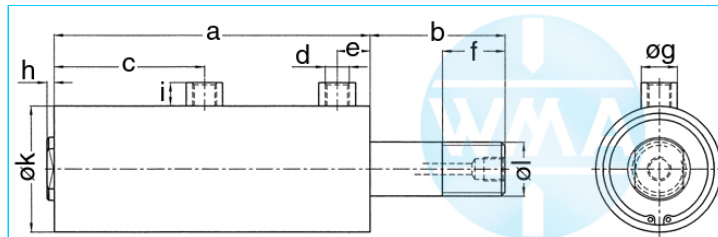
# Schweißzylinder

## Bodenzapfen

Stand: 01.2011

einseitiger Luftanschluss,  
zweistufig beaufschlagt

endlagengedämpft



### Nenngröße 070

Hub	a	b	c	d	e	f	g	h	i	k	l	Kraft*	Bestellnummer
36	234	100	113	Rp3/8"	17	55	25	4	16	90	M42x3	0,72 kN	102.110.122.070.036.
50	264	100	128	Rp3/8"	17	55	25	4	16	90	M42x3	0,72 kN	102.110.122.070.050.
65	294	100	143	Rp3/8"	17	55	25	4	16	90	M42x3	0,72 kN	102.110.122.070.065.
80	334	100	163	Rp3/8"	17	55	25	4	16	90	M42x3	0,72 kN	102.110.122.070.080.
100	394	100	193	Rp3/8"	17	55	25	4	16	90	M42x3	0,72 kN	102.110.122.070.100.
130	434	100	213	Rp3/8"	17	55	25	4	16	90	M42x3	0,72 kN	102.110.122.070.130.

\* bei 1 bar Druck

### Nenngröße 080

Hub	a	b	c	d	e	f	g	h	i	k	l	Kraft*	Bestellnummer
36	234	100	113	Rp3/8"	17	55	25	4	16	100	M42x3	0,95 kN	102.110.122.080.036.
50	264	100	128	Rp3/8"	17	55	25	4	16	100	M42x3	0,95 kN	102.110.122.080.050.
65	294	100	143	Rp3/8"	17	55	25	4	16	100	M42x3	0,95 kN	102.110.122.080.065.
80	334	100	163	Rp3/8"	17	55	25	4	16	100	M42x3	0,95 kN	102.110.122.080.080.
100	394	100	193	Rp3/8"	17	55	25	4	16	100	M42x3	0,95 kN	102.110.122.080.100.
130	434	100	213	Rp3/8"	17	55	25	4	16	100	M42x3	0,95 kN	102.110.122.080.130.

\* bei 1 bar Druck

### Nenngröße 090

Hub	a	b	c	d	e	f	g	h	i	k	l	Kraft*	Bestellnummer
36	234	100	113	Rp3/8"	17	55	25	4	16	110	M42x3	1,2 kN	102.110.122.090.036.
50	264	100	128	Rp3/8"	17	55	25	4	16	110	M42x3	1,2 kN	102.110.122.090.050.
65	294	100	143	Rp3/8"	17	55	25	4	16	110	M42x3	1,2 kN	102.110.122.090.065.
80	334	100	163	Rp3/8"	17	55	25	4	16	110	M42x3	1,2 kN	102.110.122.090.080.
100	394	100	193	Rp3/8"	17	55	25	4	16	110	M42x3	1,2 kN	102.110.122.090.100.
130	434	100	213	Rp3/8"	17	55	25	4	16	110	M42x3	1,2 kN	102.110.122.090.130.

\* bei 1 bar Druck

Bestellnummer ergänzen:

**Beispiel: 102.110.122.080.036.???** Nr. Kraftanschluss (S.11)?? Nr. Kolbenstange (S.12)!

Technische Änderungen, die dem Fortschritt dienen, behalten wir uns vor.

© by WMA Schmidt & Bittner GmbH, Baumwaide 23, D-74360 Illfeld-Auenstein, Tel. +49 7062 9066-0, Fax +49 7062 9066-20

info@wma-sb.de oder wma-sb@t-online.de, <http://www.wma-sb.de>

Zylinder-Bodenzapfen-4



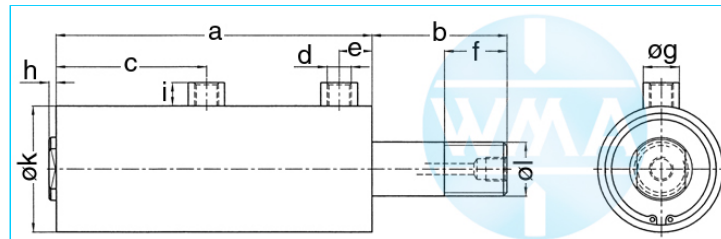
# Schweißzylinder

## Bodenzapfen

Stand: 01.2011

einseitiger Luftanschluss,  
zweistufig beaufschlagt

Hub unabhängig gedämpft



### Nenngröße 044

Hub	a	b	c	d	e	f	g	h	i	k	l	Kraft*	Bestellnummer
36	173	55	82	Rp1/4"	18	35	20	4	13	55	M24	0,28 kN	102.110.123.044.036.
50	201	55	96	Rp1/4"	18	35	20	4	13	55	M24	0,28 kN	102.110.123.044.050.
65	231	55	111	Rp1/4"	18	35	20	4	13	55	M24	0,28 kN	102.110.123.044.065.
80	261	55	126	Rp1/4"	18	35	20	4	13	55	M24	0,28 kN	102.110.123.044.080.
100	301	55	146	Rp1/4"	18	35	20	4	13	55	M24	0,28 kN	102.110.123.044.100.
130	361	55	176	Rp1/4"	18	35	20	4	13	55	M24	0,28 kN	102.110.123.044.130.
150	401	55	196	Rp1/4"	18	35	20	4	13	55	M24	0,28 kN	102.110.123.044.150.

\* bei 1 bar Druck

### Nenngröße 058

Hub	a	b	c	d	e	f	g	h	i	k	l	Kraft*	Bestellnummer
36	173	75	82	Rp1/4"	18	35	20	4	13	70	M30	0,5 kN	102.110.123.058.036.
50	201	75	96	Rp1/4"	18	35	20	4	13	70	M30	0,5 kN	102.110.123.058.050.
65	231	75	111	Rp1/4"	18	35	20	4	13	70	M30	0,5 kN	102.110.123.058.065.
80	261	75	126	Rp1/4"	18	35	20	4	13	70	M30	0,5 kN	102.110.123.058.080.
100	301	75	146	Rp1/4"	18	35	20	4	13	70	M30	0,5 kN	102.110.123.058.100.
130	361	75	176	Rp1/4"	18	35	20	4	13	70	M30	0,5 kN	102.110.123.058.130.
150	401	75	196	Rp1/4"	18	35	20	4	13	70	M30	0,5 kN	102.110.123.058.150.

\* bei 1 bar Druck

### Nenngröße 070

Hub	a	b	c	d	e	f	g	h	i	k	l	Kraft*	Bestellnummer
36	206	100	99	Rp3/8"	17	55	25	4	16	90	M42x3	0,72 kN	102.110.123.070.036.
50	234	100	113	Rp3/8"	17	55	25	4	16	90	M42x3	0,72 kN	102.110.123.070.050.
65	264	100	128	Rp3/8"	17	55	25	4	16	90	M42x3	0,72 kN	102.110.123.070.065.
80	294	100	143	Rp3/8"	17	55	25	4	16	90	M42x3	0,72 kN	102.110.123.070.080.
100	334	100	163	Rp3/8"	17	55	25	4	16	90	M42x3	0,72 kN	102.110.123.070.100.
130	394	100	193	Rp3/8"	17	55	25	4	16	90	M42x3	0,72 kN	102.110.123.070.130.
150	434	100	213	Rp3/8"	17	55	25	4	16	90	M42x3	0,72 kN	102.110.123.070.150.

\* bei 1 bar Druck

Bestellnummer ergänzen:

**Beispiel: 102.110.123.058.036.???** Nr. Kraftanschluss (S.11)?? Nr. Kolbenstange (S.12)!

Technische Änderungen, die dem Fortschritt dienen, behalten wir uns vor.

© by WMA Schmidt & Bittner GmbH, Baumwaide 23, D-74360 Illfeld-Auenstein, Tel. +49 7062 9066-0, Fax +49 7062 9066-20

info@wma-sb.de oder wma-sb@t-online.de, <http://www.wma-sb.de>

Zylinder-Bodenzapfen-5



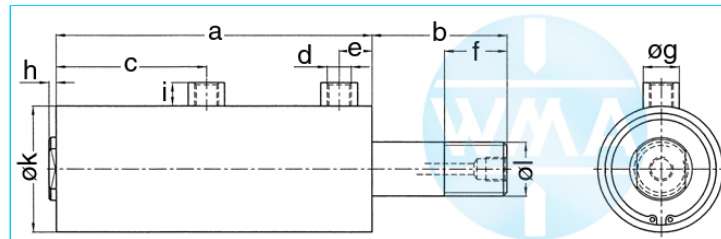
# Schweißzylinder

## Bodenzapfen

Stand: 01.2011

einseitiger Luftanschluss,  
zweistufig beaufschlagt

Hub unabhängig gedämpft



### Nenngröße 080

Hub	a	b	c	d	e	f	g	h	i	k	l	Kraft*	Bestellnummer
36	206	100	99	Rp3/8"	17	55	25	4	16	100	M42x3	0,95 kN	102.110.123.080.036.
50	234	100	113	Rp3/8"	17	55	25	4	16	100	M42x3	0,95 kN	102.110.123.080.050.
65	264	100	128	Rp3/8"	17	55	25	4	16	100	M42x3	0,95 kN	102.110.123.080.065.
80	294	100	143	Rp3/8"	17	55	25	4	16	100	M42x3	0,95 kN	102.110.123.080.080.
100	334	100	163	Rp3/8"	17	55	25	4	16	100	M42x3	0,95 kN	102.110.123.080.100.
130	394	100	193	Rp3/8"	17	55	25	4	16	100	M42x3	0,95 kN	102.110.123.080.130.
150	434	100	213	Rp3/8"	17	55	25	4	16	100	M42x3	0,95 kN	102.110.123.080.150.

\* bei 1 bar Druck

### Nenngröße 090

Hub	a	b	c	d	e	f	g	h	i	k	l	Kraft*	Bestellnummer
36	206	100	99	Rp3/8"	17	55	25	4	16	110	M42x3	1,2 kN	102.110.123.090.036.
50	234	100	113	Rp3/8"	17	55	25	4	16	110	M42x3	1,2 kN	102.110.123.090.050.
65	264	100	128	Rp3/8"	17	55	25	4	16	110	M42x3	1,2 kN	102.110.123.090.065.
80	294	100	143	Rp3/8"	17	55	25	4	16	110	M42x3	1,2 kN	102.110.123.090.080.
100	334	100	163	Rp3/8"	17	55	25	4	16	110	M42x3	1,2 kN	102.110.123.090.100.
130	394	100	193	Rp3/8"	17	55	25	4	16	110	M42x3	1,2 kN	102.110.123.090.130.
150	434	100	213	Rp3/8"	17	55	25	4	16	110	M42x3	1,2 kN	102.110.123.090.150.

\* bei 1 bar Druck

Bestellnummer ergänzen:

**Beispiel:** 102.110.123.080.036.??? Nr. Kraftanschluss (S.11).?? Nr. Kolbenstange (S.12)!

Technische Änderungen, die dem Fortschritt dienen, behalten wir uns vor.

© by WMA Schmidt & Bittner GmbH, Baumwaide 23, D-74360 Illfeld-Auenstein, Tel. +49 7062 9066-0, Fax +49 7062 9066-20

info@wma-sb.de oder wma-sb@t-online.de, <http://www.wma-sb.de>

Zylinder-Bodenzapfen-6



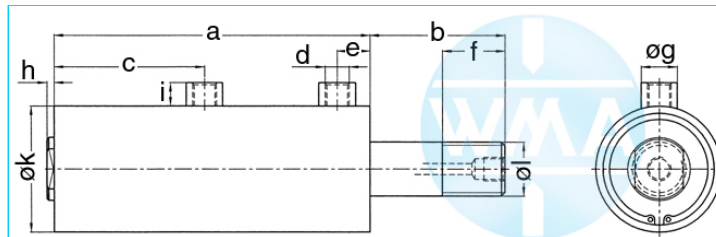
# Schweißzylinder

## Bodenzapfen

Stand: 01.2011

einseitiger Luftanschluss,  
dreistufig beaufschlagt

ungedämpft



### Nenngröße 038

Hub	a	b	c	d	e	f	g	h	i	k	l	Kraft*	Bestellnummer
36	232	55	141	Rp1/4"	18	35	20	4	13	48	M24	0,28 kN	102.110.131.038.036.
50	274	55	169	Rp1/4"	18	35	20	4	13	48	M24	0,28 kN	102.110.131.038.050.
65	319	55	199	Rp1/4"	18	35	20	4	13	48	M24	0,28 kN	102.110.131.038.065.
80	364	55	229	Rp1/4"	18	35	20	4	13	48	M24	0,28 kN	102.110.131.038.080.
100	424	55	269	Rp1/4"	18	35	20	4	13	48	M24	0,28 kN	102.110.131.038.100.
130	514	55	329	Rp1/4"	18	35	20	4	13	48	M24	0,28 kN	102.110.131.038.130.
150	574	55	369	Rp1/4"	18	35	20	4	13	48	M24	0,28 kN	102.110.131.038.150.

\* bei 1 bar Druck

### Nenngröße 044

Hub	a	b	c	d	e	f	g	h	i	k	l	Kraft*	Bestellnummer
36	232	55	141	Rp1/4"	18	35	20	4	13	55	M24	0,39 kN	102.110.131.044.036.
50	274	55	169	Rp1/4"	18	35	20	4	13	55	M24	0,39 kN	102.110.131.044.050.
65	319	55	199	Rp1/4"	18	35	20	4	13	55	M24	0,39 kN	102.110.131.044.065.
80	364	55	229	Rp1/4"	18	35	20	4	13	55	M24	0,39 kN	102.110.131.044.080.
100	424	55	269	Rp1/4"	18	35	20	4	13	55	M24	0,39 kN	102.110.131.044.100.
130	514	55	329	Rp1/4"	18	35	20	4	13	55	M24	0,39 kN	102.110.131.044.130.
150	574	55	369	Rp1/4"	18	35	20	4	13	55	M24	0,39 kN	102.110.131.044.150.

\* bei 1 bar Druck

### Nenngröße 058

Hub	a	b	c	d	e	f	g	h	i	k	l	Kraft*	Bestellnummer
36	232	55	141	Rp1/4"	18	35	20	4	13	70	M30	0,72 kN	102.110.131.058.036.
50	274	55	169	Rp1/4"	18	35	20	4	13	70	M30	0,72 kN	102.110.131.058.050.
65	319	55	199	Rp1/4"	18	35	20	4	13	70	M30	0,72 kN	102.110.131.058.065.
80	364	55	229	Rp1/4"	18	35	20	4	13	70	M30	0,72 kN	102.110.131.058.080.
100	424	55	269	Rp1/4"	18	35	20	4	13	70	M30	0,72 kN	102.110.131.058.100.
130	514	55	329	Rp1/4"	18	35	20	4	13	70	M30	0,72 kN	102.110.131.058.130.
150	574	55	369	Rp1/4"	18	35	20	4	13	70	M30	0,72 kN	102.110.131.058.150.

\* bei 1 bar Druck

Bestellnummer ergänzen:

**Beispiel: 102.110.131.058.036.???** Nr. Kraftanschluss (S.11)?? Nr. Kolbenstange (S.12)!

Technische Änderungen, die dem Fortschritt dienen, behalten wir uns vor.

© by WMA Schmidt & Bittner GmbH, Baumwaide 23, D-74360 Illfeld-Auenstein, Tel. +49 7062 9066-0, Fax +49 7062 9066-20

info@wma-sb.de oder wma-sb@t-online.de, <http://www.wma-sb.de>

Zylinder-Bodenzapfen-7



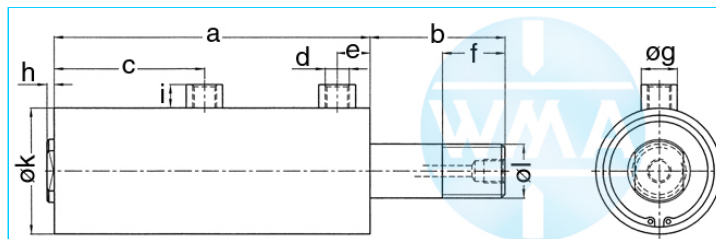
# Schweißzylinder

## Bodenzapfen

Stand: 01.2011

einseitiger Luftanschluss,  
dreistufig beaufschlagt

ungedämpft



### Nenngröße 070

Hub	a	b	c	d	e	f	g	h	i	k	l	Kraft*	Bestellnummer
36	276	100	169	Rp3/8"	17	55	25	4	16	90	M42x3	1,04 kN	102.110.131.070.036.
50	318	100	197	Rp3/8"	17	55	25	4	16	90	M42x3	1,04 kN	102.110.131.070.050.
65	363	100	227	Rp3/8"	17	55	25	4	16	90	M42x3	1,04 kN	102.110.131.070.065.
80	408	100	257	Rp3/8"	17	55	25	4	16	90	M42x3	1,04 kN	102.110.131.070.080.
100	468	100	297	Rp3/8"	17	55	25	4	16	90	M42x3	1,04 kN	102.110.131.070.100.
130	558	100	357	Rp3/8"	17	55	25	4	16	90	M42x3	1,04 kN	102.110.131.070.130.
150	618	100	397	Rp3/8"	17	55	25	4	16	90	M42x3	1,04 kN	102.110.131.070.150.

\* bei 1 bar Druck

### Nenngröße 080

Hub	a	b	c	d	e	f	g	h	i	k	l	Kraft*	Bestellnummer
36	276	100	169	Rp3/8"	17	55	25	4	16	100	M42x3	1,4 kN	102.110.131.080.036.
50	318	100	197	Rp3/8"	17	55	25	4	16	100	M42x3	1,4 kN	102.110.131.080.050.
65	363	100	227	Rp3/8"	17	55	25	4	16	100	M42x3	1,4 kN	102.110.131.080.065.
80	408	100	257	Rp3/8"	17	55	25	4	16	100	M42x3	1,4 kN	102.110.131.080.080.
100	468	100	297	Rp3/8"	17	55	25	4	16	100	M42x3	1,4 kN	102.110.131.080.100.
130	558	100	357	Rp3/8"	17	55	25	4	16	100	M42x3	1,4 kN	102.110.131.080.130.
150	618	100	397	Rp3/8"	17	55	25	4	16	100	M42x3	1,4 kN	102.110.131.080.150.

\* bei 1 bar Druck

### Nenngröße 090

Hub	a	b	c	d	e	f	g	h	i	k	l	Kraft*	Bestellnummer
36	276	100	169	Rp3/8"	17	55	25	4	16	110	M42x3	1,8 kN	102.110.131.090.036.
50	318	100	197	Rp3/8"	17	55	25	4	16	110	M42x3	1,8 kN	102.110.131.090.050.
65	363	100	227	Rp3/8"	17	55	25	4	16	110	M42x3	1,8 kN	102.110.131.090.065.
80	408	100	257	Rp3/8"	17	55	25	4	16	110	M42x3	1,8 kN	102.110.131.090.080.
100	468	100	297	Rp3/8"	17	55	25	4	16	110	M42x3	1,8 kN	102.110.131.090.100.
130	558	100	357	Rp3/8"	17	55	25	4	16	110	M42x3	1,8 kN	102.110.131.090.130.
150	618	100	397	Rp3/8"	17	55	25	4	16	110	M42x3	1,8 kN	102.110.131.090.150.

\* bei 1 bar Druck

Bestellnummer ergänzen:

**Beispiel: 102.110.131.080.036.???** Nr. Kraftanschluss (S.11)?? Nr. Kolbenstange (S.12)!

Technische Änderungen, die dem Fortschritt dienen, behalten wir uns vor.

© by WMA Schmidt & Bittner GmbH, Baumwaide 23, D-74360 Illfeld-Auenstein, Tel. +49 7062 9066-0, Fax +49 7062 9066-20

info@wma-sb.de oder wma-sb@t-online.de, <http://www.wma-sb.de>

Zylinder-Bodenzapfen-8





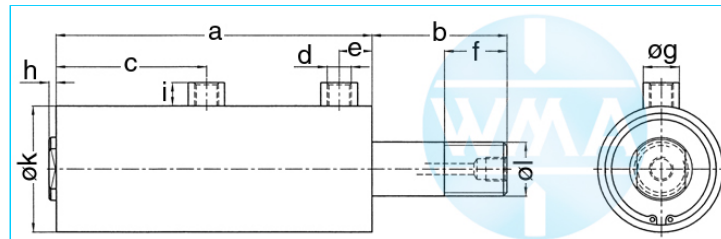
# Schweißzylinder

## Bodenzapfen

Stand: 01.2011

einseitiger Luftanschluss,  
dreistufig beaufschlagt

Hub unabhängig gedämpft



### Nenngröße 044

Hub	a	b	c	d	e	f	g	h	i	k	l	Kraft*	Bestellnummer
36	232	55	141	Rp1/4"	18	35	20	4	13	55	M24	0,39 kN	102.110.132.044.036.
50	274	55	169	Rp1/4"	18	35	20	4	13	55	M24	0,39 kN	102.110.132.044.050.
65	319	55	199	Rp1/4"	18	35	20	4	13	55	M24	0,39 kN	102.110.132.044.065.
80	364	55	229	Rp1/4"	18	35	20	4	13	55	M24	0,39 kN	102.110.132.044.080.
100	424	55	269	Rp1/4"	18	35	20	4	13	55	M24	0,39 kN	102.110.132.044.100.
130	514	55	329	Rp1/4"	18	35	20	4	13	55	M24	0,39 kN	102.110.132.044.130.
150	574	55	369	Rp1/4"	18	35	20	4	13	55	M24	0,39 kN	102.110.132.044.150.

\* bei 1 bar Druck

### Nenngröße 058

Hub	a	b	c	d	e	f	g	h	i	k	l	Kraft*	Bestellnummer
36	232	55	141	Rp1/4"	18	35	20	4	13	70	M30	0,72 kN	102.110.132.058.036.
50	274	55	169	Rp1/4"	18	35	20	4	13	70	M30	0,72 kN	102.110.132.058.050.
65	319	55	199	Rp1/4"	18	35	20	4	13	70	M30	0,72 kN	102.110.132.058.065.
80	364	55	229	Rp1/4"	18	35	20	4	13	70	M30	0,72 kN	102.110.132.058.080.
100	424	55	269	Rp1/4"	18	35	20	4	13	70	M30	0,72 kN	102.110.132.058.100.
130	514	55	329	Rp1/4"	18	35	20	4	13	70	M30	0,72 kN	102.110.132.058.130.
150	574	55	369	Rp1/4"	18	35	20	4	13	70	M30	0,72 kN	102.110.132.058.150.

\* bei 1 bar Druck

### Nenngröße 070

Hub	a	b	c	d	e	f	g	h	i	k	l	Kraft*	Bestellnummer
36	276	100	169	Rp3/8"	17	55	25	4	16	90	M42x3	1,04 kN	102.110.132.070.036.
50	318	100	197	Rp3/8"	17	55	25	4	16	90	M42x3	1,04 kN	102.110.132.070.050.
65	363	100	227	Rp3/8"	17	55	25	4	16	90	M42x3	1,04 kN	102.110.132.070.065.
80	408	100	257	Rp3/8"	17	55	25	4	16	90	M42x3	1,04 kN	102.110.132.070.080.
100	468	100	297	Rp3/8"	17	55	25	4	16	90	M42x3	1,04 kN	102.110.132.070.100.
130	558	100	357	Rp3/8"	17	55	25	4	16	90	M42x3	1,04 kN	102.110.132.070.130.
150	618	100	397	Rp3/8"	17	55	25	4	16	90	M42x3	1,04 kN	102.110.132.070.150.

\* bei 1 bar Druck

Bestellnummer ergänzen:

**Beispiel: 102.110.132.058.036.???** Nr. Kraftanschluss (S.11).?? Nr. Kolbenstange (S.12)!

Technische Änderungen, die dem Fortschritt dienen, behalten wir uns vor.

© by WMA Schmidt & Bittner GmbH, Baumwaide 23, D-74360 Illfeld-Auenstein, Tel. +49 7062 9066-0, Fax +49 7062 9066-20

info@wma-sb.de oder wma-sb@t-online.de, <http://www.wma-sb.de>

Zylinder-Bodenzapfen-9



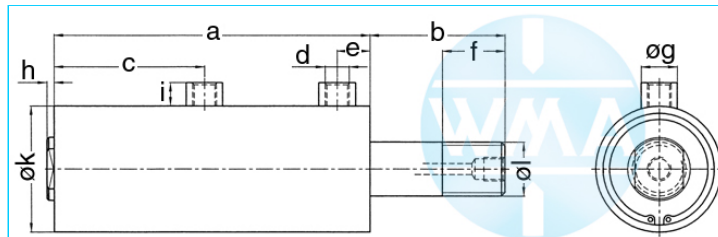
# Schweißzylinder

## Bodenzapfen

Stand: 01.2011

einseitiger Luftanschluss,  
dreistufig beaufschlagt

Hub unabhängig gedämpft



### Nenngröße 080

Hub	a	b	c	d	e	f	g	h	i	k	l	Kraft*	Bestellnummer
36	276	100	169	Rp3/8"	17	55	25	4	16	100	M42x3	1,4 kN	102.110.132.080.036.
50	318	100	197	Rp3/8"	17	55	25	4	16	100	M42x3	1,4 kN	102.110.132.080.050.
65	363	100	227	Rp3/8"	17	55	25	4	16	100	M42x3	1,4 kN	102.110.132.080.065.
80	408	100	257	Rp3/8"	17	55	25	4	16	100	M42x3	1,4 kN	102.110.132.080.080.
100	468	100	297	Rp3/8"	17	55	25	4	16	100	M42x3	1,4 kN	102.110.132.080.100.
130	558	100	357	Rp3/8"	17	55	25	4	16	100	M42x3	1,4 kN	102.110.132.080.130.
150	618	100	397	Rp3/8"	17	55	25	4	16	100	M42x3	1,4 kN	102.110.132.080.150.

\* bei 1 bar Druck

### Nenngröße 090

Hub	a	b	c	d	e	f	g	h	i	k	l	Kraft*	Bestellnummer
36	276	100	169	Rp3/8"	17	55	25	4	16	110	M42x3	1,8 kN	102.110.132.090.036.
50	318	100	197	Rp3/8"	17	55	25	4	16	110	M42x3	1,8 kN	102.110.132.090.050.
65	363	100	227	Rp3/8"	17	55	25	4	16	110	M42x3	1,8 kN	102.110.132.090.065.
80	408	100	257	Rp3/8"	17	55	25	4	16	110	M42x3	1,8 kN	102.110.132.090.080.
100	468	100	297	Rp3/8"	17	55	25	4	16	110	M42x3	1,8 kN	102.110.132.090.100.
130	558	100	357	Rp3/8"	17	55	25	4	16	110	M42x3	1,8 kN	102.110.132.090.130.
150	618	100	397	Rp3/8"	17	55	25	4	16	110	M42x3	1,8 kN	102.110.132.090.150.

\* bei 1 bar Druck

Bestellnummer ergänzen:

**Beispiel: 102.110.132.080.036.???** Nr. Kraftanschluss (S.11)?? Nr. Kolbenstange (S.12)!

Technische Änderungen, die dem Fortschritt dienen, behalten wir uns vor.

© by WMA Schmidt & Bittner GmbH, Baumwaide 23, D-74360 Ilfeld-Auenstein, Tel. +49 7062 9066-0, Fax +49 7062 9066-20

info@wma-sb.de oder wma-sb@t-online.de, <http://www.wma-sb.de>

Zylinder-Bodenzapfen-10



# Schweißzylinder

## Bodenzapfen

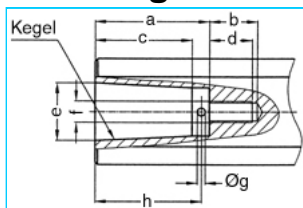
Stand: 01.2011

### Kraftanschlüsse

Nummer (mit Punkt) des gewünschten Kraftanschlusses direkt an die Bestellnummer des Zylinders anfügen, und mit der Nummer der ausgewählten Kolbenstange die Gesamt-Bestellnummer ergänzen

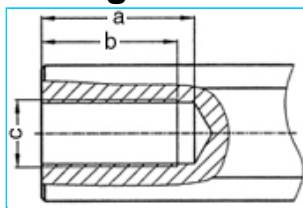
**Beispiel: 102.110.131.058.036.401.?? Nr. Kolbenstange (S.12)**

#### Innenkegel



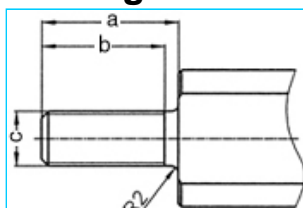
a	b	c	d	e	Kegel	f	g	h	Nr.
33	18	27,0	16	17,780	MK2	M8	3	30	101.
42	18	35,5	16	21,806	MK3	M8	3	39	102.
42	18	35,5	16	21,750	1:10	M8	3	39	103.

#### Innengewinde



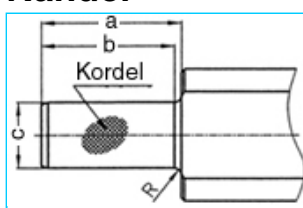
a	b	c	Nr.
45	40	M20 x 1,5	201.
62	58	M20 x 1,5	202.

#### Außengewinde



a	b	c	Nr.
40	36	M16 x 1,5	301.
40	36	M20 x 1,5	302.
40	36	M24 x 1,5	303.

#### Rändel



a	b	c	Kordel	R	Nr.
42	40	2017	1 x 0,2 DIN 82	2	401.
42	42	2517	1 x 0,2 DIN 82	-	402.

Technische Änderungen, die dem Fortschritt dienen, behalten wir uns vor.

© by WMA Schmidt & Bittner GmbH, Baumwaide 23, D-74360 Illfeld-Auenstein, Tel. +49 7062 9066-0, Fax +49 7062 9066-20

info@wma-sb.de oder wma-sb@t-online.de, <http://www.wma-sb.de>

Zylinder-Bodenzapfen-11



# Schweißzylinder

## Bodenzapfen

Stand: 01.2011

### Kolbenstangen

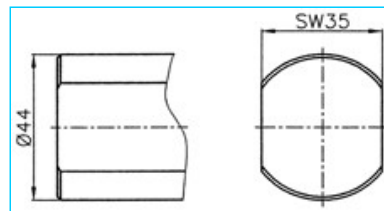
abgeflacht und verdrehgesichert

Bestellnummer mit der Nummer der ausgewählten Kolbenstange vollenden.

**Beispiel: 102.110.131.058.036.401.03**

#### Für Kolbendurchmesser

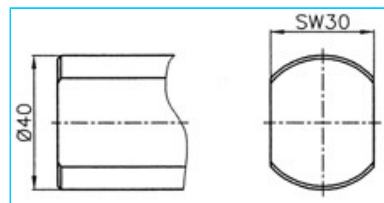
70, 80, 90



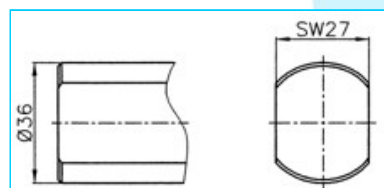
**Nr. 00**

#### Für Kolbendurchmesser

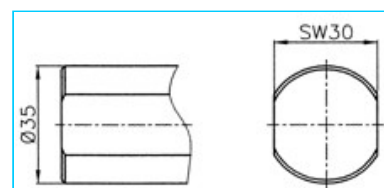
38, 44, 58



**Nr. 01**



**Nr. 02**



**Nr. 03**

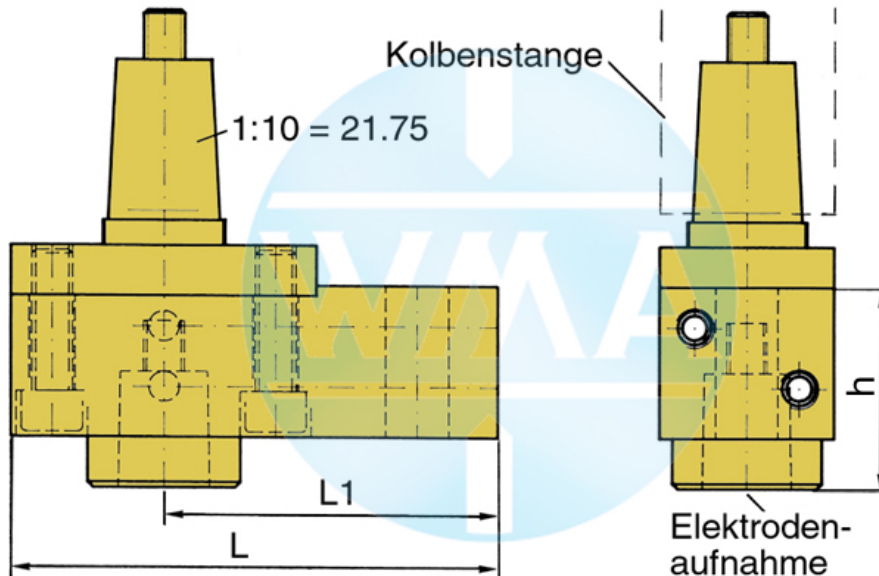
Technische Änderungen, die dem Fortschritt dienen, behalten wir uns vor.

© by WMA Schmidt & Bittner GmbH, Baumwaide 23, D-74360 Ilfeld-Auenstein, Tel. +49 7062 9066-0, Fax +49 7062 9066-20

info@wma-sb.de oder wma-sb@t-online.de, <http://www.wma-sb.de>

**Zylinder-Bodenzapfen-12**

### Elektrodenhalter für Schweißzylinder, nach Norm



Kolben Ø	L	L1	Wasseranschluss	
38		95	65	beidseitig möglich
44		95	65	beidseitig möglich
58		110	80	beidseitig möglich
70		110	80	beidseitig möglich
80		120	90	beidseitig möglich
90		120	90	beidseitig möglich

### Lieferbare Kegel für die Elektrodenaufnahme

Kegel	Ø d	h
1 : 10	9,8	39
1 : 10	12,0	39
1 : 10	12,7	39
1 : 10	15,5	39
1 : 10	15,75	39
1 : 10	17,75	50
1 : 10	19,0	50
MK 1	12,065	39
MK 2	17,781	50

Weitere Kegel-Varianten sind möglich!

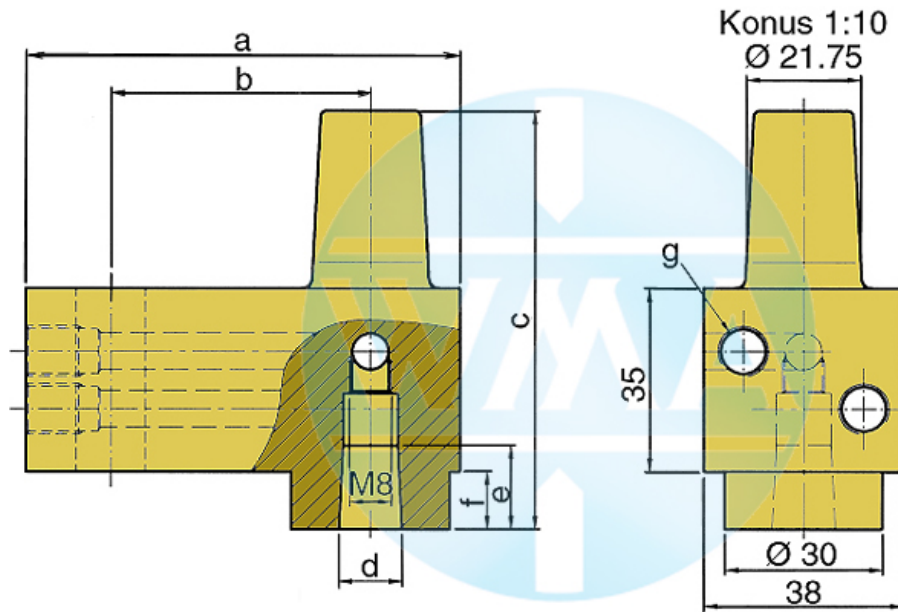


# Schweißzylinder

## Bodenzapfen

Stand: 01.2011

### Elektrodenhalter



Dieser Elektrodenhalter wird hauptsächlich in Schweißmaschinen mit variablen und schnellwechselbaren Elektroden­schäften eingesetzt.

a	b	c	d	e	f	g	Bestellnummer	
82	49	80	1:10=12,00	16	16	11	M10 x 1 oder R 1/8"	L60051080-000
82	49	80	MK1	16	16	11	M10 x 1 oder R 1/8"	L60091080-000
82	49	80	1:10=15,75	20	20	11	M10 x 1 oder R 1/8"	L60131080-001
82	49	80	1:10=18	20	20	11	M10 x 1 oder R 1/8"	L60061080-000
82	49	80	MK2	20	20	11	M10 x 1 oder R 1/8"	L60101080-000
82	49	90	1:10=21,75	31	31	21	M10 x 1 oder R 1/8"	L60221080-000
82	49	90	MK3	31	31	21	M10 x 1 oder R 1/8"	L60111080-000
97	64	90	1:10=21,75	31	31	21	M10 x 1 oder R 1/8"	L60221090-000
97	64	90	MK3	31	31	21	M10 x 1 oder R 1/8"	L60111090-000
107	74	90	1:10=21,75	31	31	21	M10 x 1 oder R 1/8"	L60221090-001
107	74	90	MK3	31	31	21	M10 x 1 oder R 1/8"	L60111090-001

Technische Änderungen, die dem Fortschritt dienen, behalten wir uns vor.

© by WMA Schmidt & Bittner GmbH, Baumwaide 23, D-74360 Illfeld-Auenstein, Tel. +49 7062 9066-0, Fax +49 7062 9066-20

info@wma-sb.de oder wma-sb@t-online.de, <http://www.wma-sb.de>