



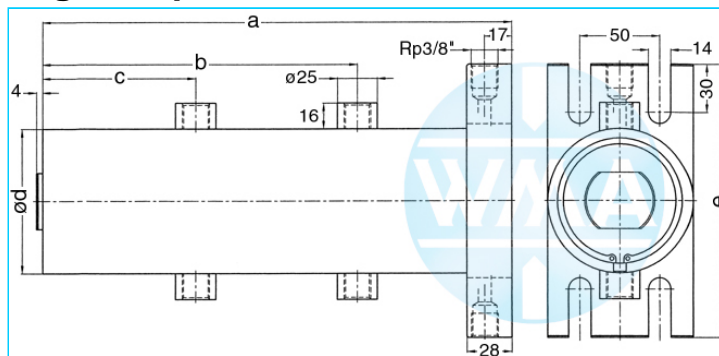
# Schweißzylinder

Bodenplatte, Vor- u. Arbeitshub

Stand: 01.2011

**zweiseitiger Luftanschluss,  
zweistufig beaufschlagt**

**ungedämpft**



## Nenngröße 070

VH	AH	a	b	c	d	e	Kraft*	Bestellnummer
50	30	419	293	143	90	170	0,72 kN	101.115.124.070.050.
60	20	429	293	143	90	170	0,72 kN	101.115.124.070.060.
70	30	479	333	163	90	170	0,72 kN	101.115.124.070.070.
80	20	489	333	163	90	170	0,72 kN	101.115.124.070.080.
90	40	559	393	193	90	170	0,72 kN	101.115.124.070.090.
100	30	569	393	193	90	170	0,72 kN	101.115.124.070.100.
110	40	619	433	213	90	170	0,72 kN	101.115.124.070.110.

VH = Vorhub, AH = Arbeitshub, \* bei 1 bar Druck

## Nenngröße 080

VH	AH	a	b	c	d	e	Kraft*	Bestellnummer
50	30	419	293	143	100	180	0,95 kN	101.115.124.080.050.
60	20	429	293	143	100	180	0,95 kN	101.115.124.080.060.
70	30	479	333	163	100	180	0,95 kN	101.115.124.080.070.
80	20	489	333	163	100	180	0,95 kN	101.115.124.080.080.
90	40	559	393	193	100	180	0,95 kN	101.115.124.080.090.
100	30	569	393	193	100	180	0,95 kN	101.115.124.080.100.
110	40	619	433	213	100	180	0,95 kN	101.115.124.080.110.

VH = Vorhub, AH = Arbeitshub, \* bei 1 bar Druck

## Nenngröße 090

VH	AH	a	b	c	d	e	Kraft*	Bestellnummer
50	30	419	293	143	110	190	1,2 kN	101.115.124.090.050.
60	20	429	293	143	110	190	1,2 kN	101.115.124.090.060.
70	30	479	333	163	110	190	1,2 kN	101.115.124.090.070.
80	20	489	333	163	110	190	1,2 kN	101.115.124.090.080.
90	40	559	393	193	110	190	1,2 kN	101.115.124.090.090.
100	30	569	393	193	110	190	1,2 kN	101.115.124.090.100.
110	40	619	433	213	110	190	1,2 kN	101.115.124.090.110.

VH = Vorhub, AH = Arbeitshub, \* bei 1 bar Druck

Bestellnummer ergänzen:

Beispiel: 101.115.124.090.050.??? **Nr. Kraftanschluss (S.3)?? Nr. Kolbenstange (S.4)!**

Technische Änderungen, die dem Fortschritt dienen, behalten wir uns vor.

© by WMA Schmidt & Bittner GmbH, Baumwaide 23, D-74360 Illfeld-Auenstein, Tel. +49 7062 9066-0, Fax +49 7062 9066-20

info@wma-sb.de oder wma-sb@t-online.de, <http://www.wma-sb.de>

Zylinder-Bodenplatte-1



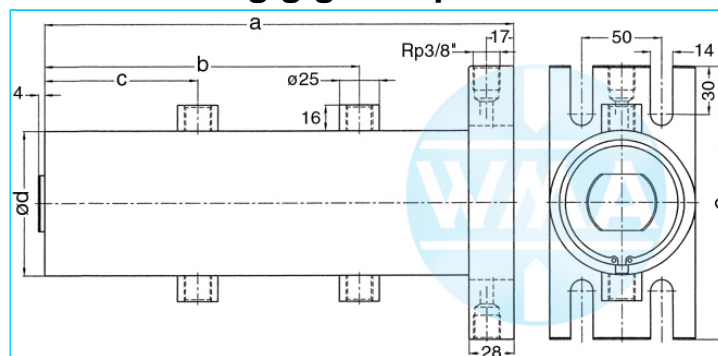
# Schweißzylinder

Bodenplatte, Vor- u. Arbeitshub

Stand: 01.2011

**zweiseitiger Luftanschluss,  
zweistufig beaufschlagt**

**Hub unabhängig gedämpft**



## Nenngröße 070

VH	AH	a	b	c	d	e	Kraft*	Bestellnummer
50	30	419	293	143	90	170	0,72 kN	101.115.125.070.050.
60	20	429	293	143	90	170	0,72 kN	101.115.125.070.060.
70	30	479	333	163	90	170	0,72 kN	101.115.125.070.070.
80	20	489	333	163	90	170	0,72 kN	101.115.125.070.080.
90	40	559	393	193	90	170	0,72 kN	101.115.125.070.090.
100	30	569	393	193	90	170	0,72 kN	101.115.125.070.100.
110	40	619	433	213	90	170	0,72 kN	101.115.125.070.110.

VH = Vorhub, AH = Arbeitshub, \* bei 1 bar Druck

## Nenngröße 080

VH	AH	a	b	c	d	e	Kraft*	Bestellnummer
50	30	419	293	143	100	180	0,95 kN	101.115.125.080.050.
60	20	429	293	143	100	180	0,95 kN	101.115.125.080.060.
70	30	479	333	163	100	180	0,95 kN	101.115.125.080.070.
80	20	489	333	163	100	180	0,95 kN	101.115.125.080.080.
90	40	559	393	193	100	180	0,95 kN	101.115.125.080.090.
100	30	569	393	193	100	180	0,95 kN	101.115.125.080.100.
110	40	619	433	213	100	180	0,95 kN	101.115.125.080.110.

VH = Vorhub, AH = Arbeitshub, \* bei 1 bar Druck

## Nenngröße 090

VH	AH	a	b	c	d	e	Kraft*	Bestellnummer
50	30	419	293	143	110	190	1,2 kN	101.115.125.090.050.
60	20	429	293	143	110	190	1,2 kN	101.115.125.090.060.
70	30	479	333	163	110	190	1,2 kN	101.115.125.090.070.
80	20	489	333	163	110	190	1,2 kN	101.115.125.090.080.
90	40	559	393	193	110	190	1,2 kN	101.115.125.090.090.
100	30	569	393	193	110	190	1,2 kN	101.115.125.090.100.
110	40	619	433	213	110	190	1,2 kN	101.115.125.090.110.

VH = Vorhub, AH = Arbeitshub, \* bei 1 bar Druck

Bestellnummer ergänzen:

Beispiel: 101.115.125.080.050.??? **Nr. Kraftanschluss (S.3)?? Nr. Kolbenstange (S.4)**

Technische Änderungen, die dem Fortschritt dienen, behalten wir uns vor.

© by WMA Schmidt & Bittner GmbH, Baumwaide 23, D-74360 Illfeld-Auenstein, Tel. +49 7062 9066-0, Fax +49 7062 9066-20

info@wma-sb.de oder wma-sb@t-online.de, <http://www.wma-sb.de>

Zylinder-Bodenplatte-2



# Schweißzylinder

Bodenplatte, Vor- u. Arbeitshub

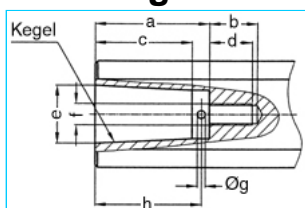
Stand: 01.2011

## Kraftanschlüsse

Nummer (mit Punkt) des gewünschten Kraftanschlusses direkt an die Bestellnummer des Zylinders anfügen, und mit der Nummer der ausgewählten Kolbenstange die Gesamt-Bestellnummer ergänzen

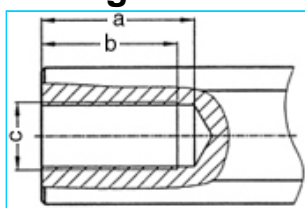
**Beispiel:** 101.115.125.080.050.102.(Nr. Kraftanschluss)?? Nr. Kolbenstange (S.4)

### Innenkegel



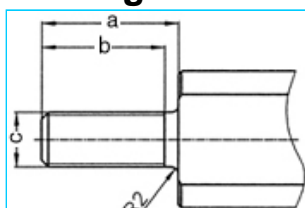
a	b	c	d	e	Kegel	f	g	h	Nr.
33	18	27,0	16	17,780	MK2	M8	3	30	101.
42	18	35,5	16	21,806	MK3	M8	3	39	102.
42	18	35,5	16	21,750	1:10	M8	3	39	103.

### Innengewinde



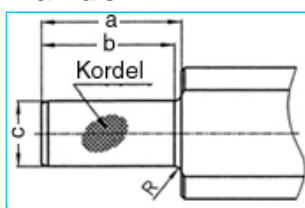
a	b	c	Nr.
45	40	M20 x 1,5	201.
62	58	M20 x 1,5	202.

### Außengewinde



a	b	c	Nr.
40	36	M16 x 1,5	301.
40	36	M20 x 1,5	302.
40	36	M24 x 1,5	303.

### Rändel



a	b	c	Kordel	R	Nr.
42	40	2017	1 x 0,2 DIN 82	2	401.
42	42	2517	1 x 0,2 DIN 82	-	402.

Technische Änderungen, die dem Fortschritt dienen, behalten wir uns vor.

© by WMA Schmidt & Bittner GmbH, Baumwaide 23, D-74360 Ilfeld-Auenstein, Tel. +49 7062 9066-0, Fax +49 7062 9066-20

info@wma-sb.de oder wma-sb@t-online.de, <http://www.wma-sb.de>

Zylinder-Bodenplatte-3



# Schweißzylinder

Bodenplatte, Vor- u. Arbeitshub

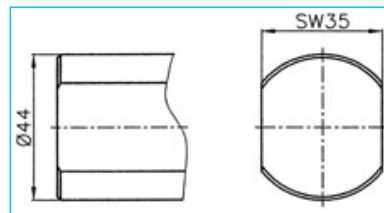
Stand: 01.2011

## Kolbenstangen abgeflacht und verdrehgesichert

Bestellnummer mit der Nummer der ausgewählten Kolbenstange vollenden.

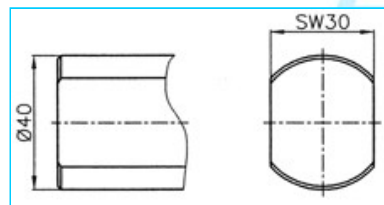
**Beispiel:** 101.115.125.080.050.102.00 (Nr. Kolbenstange)

### Für Kolbendurchmesser 70, 80, 90

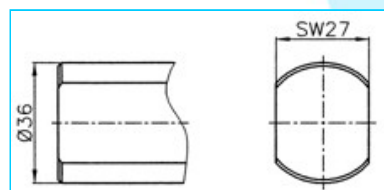


**Nr. 00**

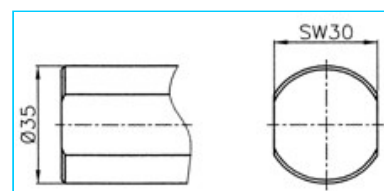
### Für Kolbendurchmesser 38, 44, 58



**Nr. 01**



**Nr. 02**



**Nr. 03**

Technische Änderungen, die dem Fortschritt dienen, behalten wir uns vor.

© by WMA Schmidt & Bittner GmbH, Baumwaide 23, D-74360 Ilfeld-Auenstein, Tel. +49 7062 9066-0, Fax +49 7062 9066-20

info@wma-sb.de oder wma-sb@t-online.de, <http://www.wma-sb.de>

**Zylinder-Bodenplatte-4**

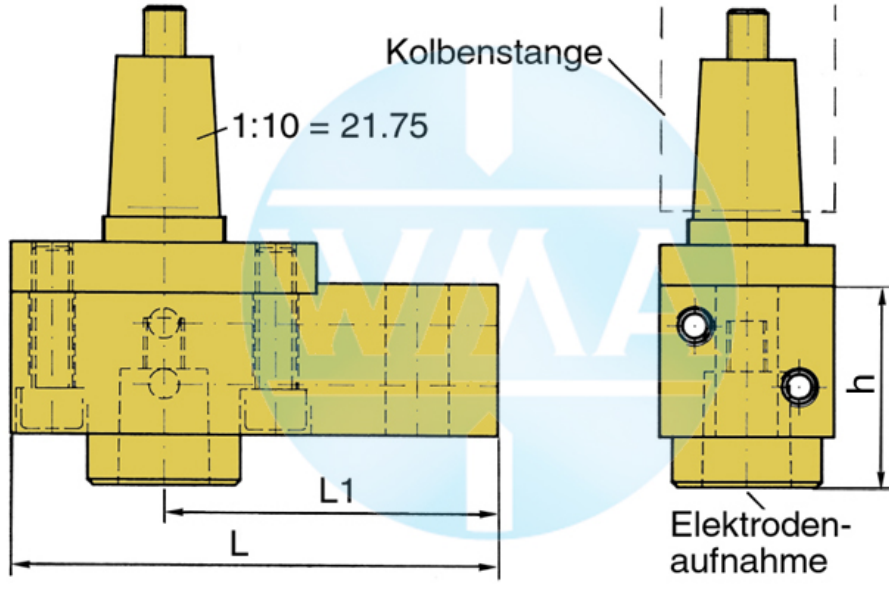


# Schweißzylinder

Bodenplatte, Vor- u. Arbeitshub

Stand: 01.2011

## Elektrodenhalter für Schweißzylinder, nach Norm



Kolben Ø	L	L1	Wasseranschluss	
38		95	65	beidseitig möglich
44		95	65	beidseitig möglich
58		110	80	beidseitig möglich
70		110	80	beidseitig möglich
80		120	90	beidseitig möglich
90		120	90	beidseitig möglich

## Lieferbare Kegel für die Elektrodenaufnahme

Kegel	Ø d	h
1 : 10	9,8	39
1 : 10	12,0	39
1 : 10	12,7	39
1 : 10	15,5	39
1 : 10	15,75	39
1 : 10	17,75	50
1 : 10	19,0	50
MK 1	12,065	39
MK 2	17,781	50

Weitere Kegel-Varianten sind möglich!

Technische Änderungen, die dem Fortschritt dienen, behalten wir uns vor.

© by WMA Schmidt & Bittner GmbH, Baumwaide 23, D-74360 Illfeld-Auenstein, Tel. +49 7062 9066-0, Fax +49 7062 9066-20

info@wma-sb.de oder wma-sb@t-online.de, <http://www.wma-sb.de>

Zylinder-Bodenplatte-5

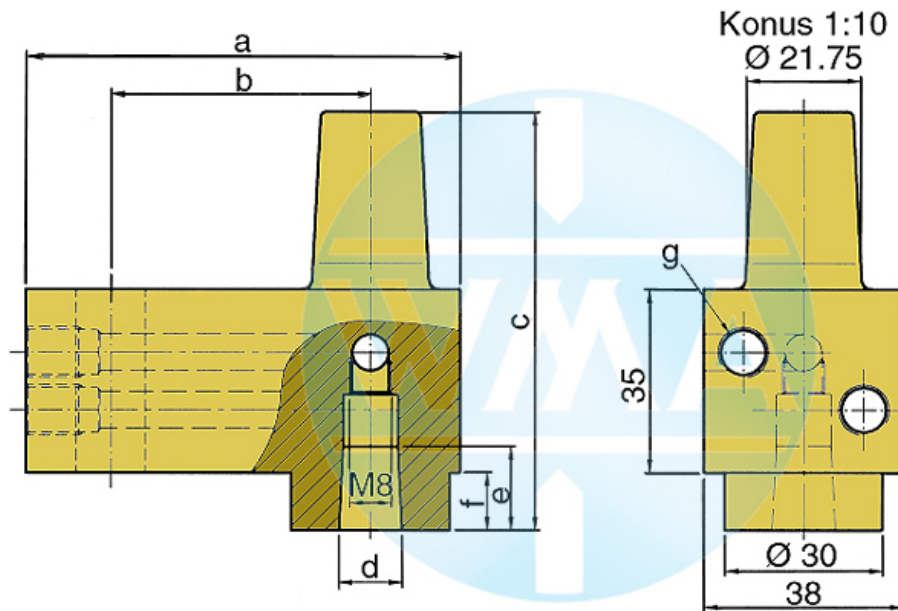


# Schweißzylinder

Bodenplatte, Vor- u. Arbeitshub

Stand: 01.2011

## Elektrodenhalter



Dieser Elektrodenhalter wird hauptsächlich in Schweißmaschinen mit variablen und schnellwechselbaren Elektroden­schäften eingesetzt.

a	b	c	d	e		f	g	Bestellnummer
82	49	80	1:10=12,00	16	16	11	M10 x 1 oder R 1/8"	L60051080-000
82	49	80	MK1	16	16	11	M10 x 1 oder R 1/8"	L60091080-000
82	49	80	1:10=15,75	20	20	11	M10 x 1 oder R 1/8"	L60131080-001
82	49	80	1:10=18	20	20	11	M10 x 1 oder R 1/8"	L60061080-000
82	49	80	MK2	20	20	11	M10 x 1 oder R 1/8"	L60101080-000
82	49	90	1:10=21,75	31	31	21	M10 x 1 oder R 1/8"	L60221080-000
82	49	90	MK3	31	31	21	M10 x 1 oder R 1/8"	L60111080-000
97	64	90	1:10=21,75	31	31	21	M10 x 1 oder R 1/8"	L60221090-000
97	64	90	MK3	31	31	21	M10 x 1 oder R 1/8"	L60111090-000
107	74	90	1:10=21,75	31	31	21	M10 x 1 oder R 1/8"	L60221090-001
107	74	90	MK3	31	31	21	M10 x 1 oder R 1/8"	L60111090-001

Technische Änderungen, die dem Fortschritt dienen, behalten wir uns vor.

© by WMA Schmidt & Bittner GmbH, Baumwaide 23, D-74360 Illfeld-Auenstein, Tel. +49 7062 9066-0, Fax +49 7062 9066-20

info@wma-sb.de oder wma-sb@t-online.de, <http://www.wma-sb.de>

Zylinder-Bodenplatte-6