



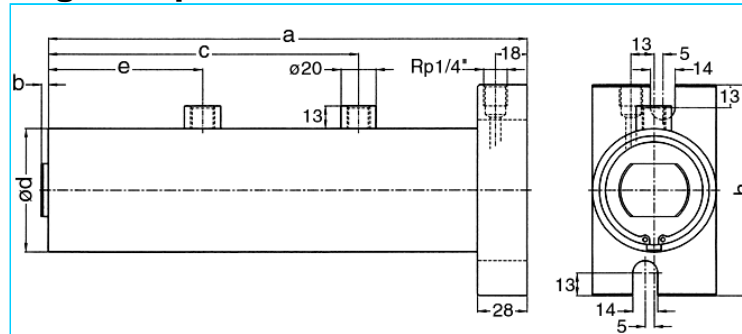
# Schweißzylinder

mit Bodenplatte, Vor- und Arbeitshub

Stand: 01.2011

einseitiger Luftanschluss,  
zweistufig beaufschlagt

ungedämpft



Nenngröße 038

VH	AH	a	b	c	d	e	h	Kraft*	Bestellnummer
36	30	369	4	254	48	126	98	0,2 kN	101.111.124.038.036.
50	20	379	4	254	48	126	98	0,2 kN	101.111.124.038.050.
65	30	429	4	294	48	146	98	0,2 kN	101.111.124.038.065.
80	20	439	4	294	48	146	98	0,2 kN	101.111.124.038.080.
100	40	509	4	354	48	176	98	0,2 kN	101.111.124.038.100.
130	30	519	4	354	48	176	98	0,2 kN	101.111.124.038.130.
150	40	569	4	394	48	196	98	0,2 kN	101.111.124.038.150.

VH = Vorhub, AH = Arbeitshub, \* bei 1 bar Druck

Nenngröße 044

VH	AH	a	b	c	d	e	h	Kraft*	Bestellnummer
36	30	369	4	254	55	126	105	0,28 kN	101.111.124.044.036.
50	20	379	4	254	55	126	105	0,28 kN	101.111.124.044.050.
65	30	429	4	294	55	146	105	0,28 kN	101.111.124.044.065.
80	20	439	4	294	55	146	105	0,28 kN	101.111.124.044.080.
100	40	509	4	354	55	176	105	0,28 kN	101.111.124.044.100.
130	30	519	4	354	55	176	105	0,28 kN	101.111.124.044.130.
150	40	569	4	394	55	196	105	0,28 kN	101.111.124.044.150.

VH = Vorhub, AH = Arbeitshub, \* bei 1 bar Druck

Nenngröße 058

VH	AH	a	b	c	d	e	h	Kraft*	Bestellnummer
36	30	369	4	254	70	126	120	0,5 kN	101.111.124.058.036.
50	20	379	4	254	70	126	120	0,5 kN	101.111.124.058.050.
65	30	429	4	294	70	146	120	0,5 kN	101.111.124.058.065.
80	20	439	4	294	70	146	120	0,5 kN	101.111.124.058.080.
100	40	509	4	354	70	176	120	0,5 kN	101.111.124.058.100.
130	30	519	4	354	70	176	120	0,5 kN	101.111.124.058.130.
150	40	569	4	394	70	196	120	0,5 kN	101.111.124.058.150.

VH = Vorhub, AH = Arbeitshub, \* bei 1 bar Druck

Bestellnummer ergänzen:

Beispiel: 101.111.124.044.050.??? **Nr. Kraftanschluss (S.3)?? Nr. Kolbenstange (S.4)!**

Technische Änderungen, die dem Fortschritt dienen, behalten wir uns vor.

© by WMA Schmidt & Bittner GmbH, Baumwaide 23, D-74360 Illfeld-Auenstein, Tel. +49 7062 9066-0, Fax +49 7062 9066-20

info@wma-sb.de oder wma-sb@t-online.de, <http://www.wma-sb.de>

Zylinder-Bodenplatte-1



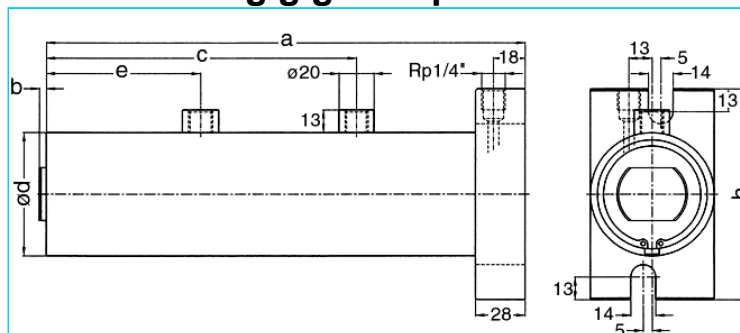
# Schweißzylinder

mit Bodenplatte, Vor- und Arbeitshub

Stand: 01.2011

einseitiger Luftanschluss,  
zweistufig beaufschlagt

Hub unabhängig gedämpft



## Nenngröße 044

VH	AH	a	b	c	d	e	h	Kraft*	Bestellnummer
36	30	369	4	254	55	126	105	0,28 kN	101.111.125.044.036.
50	20	379	4	254	55	126	105	0,28 kN	101.111.125.044.050.
65	30	429	4	294	55	146	105	0,28 kN	101.111.125.044.065.
80	20	439	4	294	55	146	105	0,28 kN	101.111.125.044.080.
100	40	509	4	354	55	176	105	0,28 kN	101.111.125.044.100.
130	30	519	4	354	55	176	105	0,28 kN	101.111.125.044.130.
150	40	569	4	394	55	196	105	0,28 kN	101.111.125.044.150.

VH = Vorhub, AH = Arbeitshub, \* bei 1 bar Druck

## Nenngröße 058

VH	AH	a	b	c	d	e	h	Kraft*	Bestellnummer
36	30	369	4	254	70	126	120	0,5 kN	101.111.125.058.036.
50	20	379	4	254	70	126	120	0,5 kN	101.111.125.058.050.
65	30	429	4	294	70	146	120	0,5 kN	101.111.125.058.065.
80	20	439	4	294	70	146	120	0,5 kN	101.111.125.058.080.
100	40	509	4	354	70	176	120	0,5 kN	101.111.125.058.100.
130	30	519	4	354	70	176	120	0,5 kN	101.111.125.058.130.
150	40	569	4	394	70	196	120	0,5 kN	101.111.125.058.150.

VH = Vorhub, AH = Arbeitshub, \* bei 1 bar Druck

Bestellnummer ergänzen:

Beispiel: 101.111.125.058.050.??? **Nr. Kraftanschluss (S.3)?? Nr. Kolbenstange (S.4)!**

Technische Änderungen, die dem Fortschritt dienen, behalten wir uns vor.

© by WMA Schmidt & Bittner GmbH, Baumwaide 23, D-74360 Illfeld-Auenstein, Tel. +49 7062 9066-0, Fax +49 7062 9066-20

info@wma-sb.de oder wma-sb@t-online.de, <http://www.wma-sb.de>

Zylinder-Bodenplatte-2



# Schweißzylinder

mit Bodenplatte, Vor- und Arbeitshub

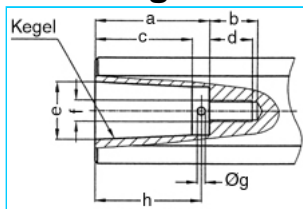
Stand: 01.2011

## Kraftanschlüsse

Nummer (mit Punkt) des gewünschten Kraftanschlusses direkt an die Bestellnummer des Zylinders anfügen, und mit der Nummer der ausgewählten Kolbenstange die Gesamt-Bestellnummer ergänzen

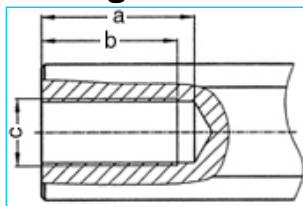
**Beispiel: 101.111.124.044.050.103.?? Nr. Kolbenstange (S.4)**

### Innenkegel



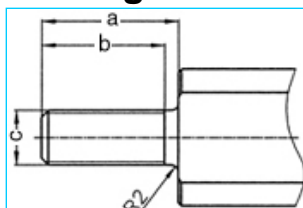
a	b	c	d	e	Kegel	f	g	h	Nr.
33	18	27,0	16	17,780	MK2	M8	3	30	<b>101.</b>
42	18	35,5	16	21,806	MK3	M8	3	39	<b>102.</b>
42	18	35,5	16	21,750	1:10	M8	3	39	<b>103.</b>

### Innengewinde



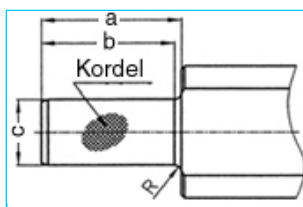
a	b	c	Nr.
45	40	M20 x 1,5	<b>201.</b>
62	58	M20 x 1,5	<b>202.</b>

### Außengewinde



a	b	c	Nr.
40	36	M16 x 1,5	<b>301.</b>
40	36	M20 x 1,5	<b>302.</b>
40	36	M24 x 1,5	<b>303.</b>

### Rändel



a	b	c	Kordel	R	Nr.
42	40	2017	1 x 0,2 DIN 82	2	<b>401.</b>
42	42	2517	1 x 0,2 DIN 82	-	<b>402.</b>

Technische Änderungen, die dem Fortschritt dienen, behalten wir uns vor.

© by WMA Schmidt & Bittner GmbH, Baumwaide 23, D-74360 Illfeld-Auenstein, Tel. +49 7062 9066-0, Fax +49 7062 9066-20

info@wma-sb.de oder wma-sb@t-online.de, <http://www.wma-sb.de>

Zylinder-Bodenplatte-3



# Schweißzylinder

mit Bodenplatte, Vor- und Arbeitshub

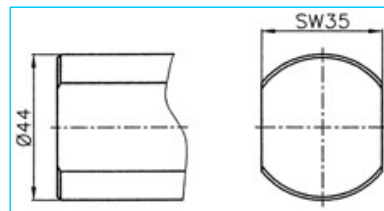
Stand: 01.2011

## Kolbenstangen abgeflacht und verdrehgesichert

Bestellnummer mit der Nummer der ausgewählten Kolbenstange vollenden.

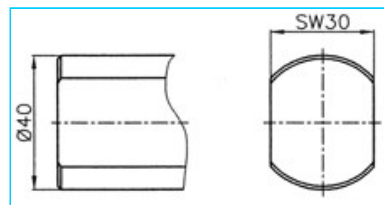
**Beispiel: 101.111.124.044.050.103.02**

### Für Kolbendurchmesser 70, 80, 90

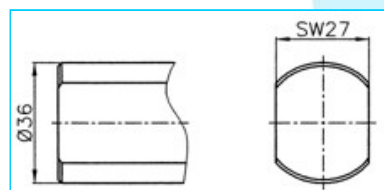


**Nr. 00**

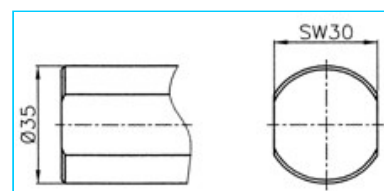
### Für Kolbendurchmesser 38, 44, 58



**Nr. 01**



**Nr. 02**



**Nr. 03**

Technische Änderungen, die dem Fortschritt dienen, behalten wir uns vor.

© by WMA Schmidt & Bittner GmbH, Baumwaide 23, D-74360 Illfeld-Auenstein, Tel. +49 7062 9066-0, Fax +49 7062 9066-20

info@wma-sb.de oder wma-sb@t-online.de, <http://www.wma-sb.de>

Zylinder-Bodenplatte-4

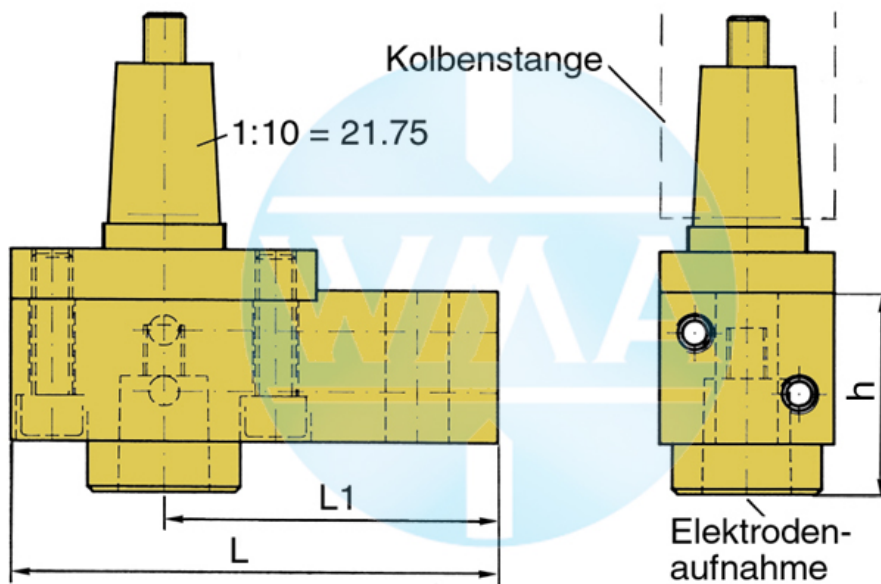


# Schweißzylinder

mit Bodenplatte, Vor- und Arbeitshub

Stand: 01.2011

## Elektrodenhalter für Schweißzylinder, nach Norm



Kolben Ø	L	L1	Wasseranschluss	
38		95	65	beidseitig möglich
44		95	65	beidseitig möglich
58		110	80	beidseitig möglich
70		110	80	beidseitig möglich
80		120	90	beidseitig möglich
90		120	90	beidseitig möglich

## Lieferbare Kegel für die Elektrodenaufnahme

Kegel	Ø d	h
1 : 10	9,8	39
1 : 10	12,0	39
1 : 10	12,7	39
1 : 10	15,5	39
1 : 10	15,75	39
1 : 10	17,75	50
1 : 10	19,0	50
MK 1	12,065	39
MK 2	17,781	50

Weitere Kegel-Varianten sind möglich!

Technische Änderungen, die dem Fortschritt dienen, behalten wir uns vor.

© by WMA Schmidt & Bittner GmbH, Baumwaide 23, D-74360 Illfeld-Auenstein, Tel. +49 7062 9066-0, Fax +49 7062 9066-20

info@wma-sb.de oder wma-sb@t-online.de, <http://www.wma-sb.de>

Zylinder-Bodenplatte-5

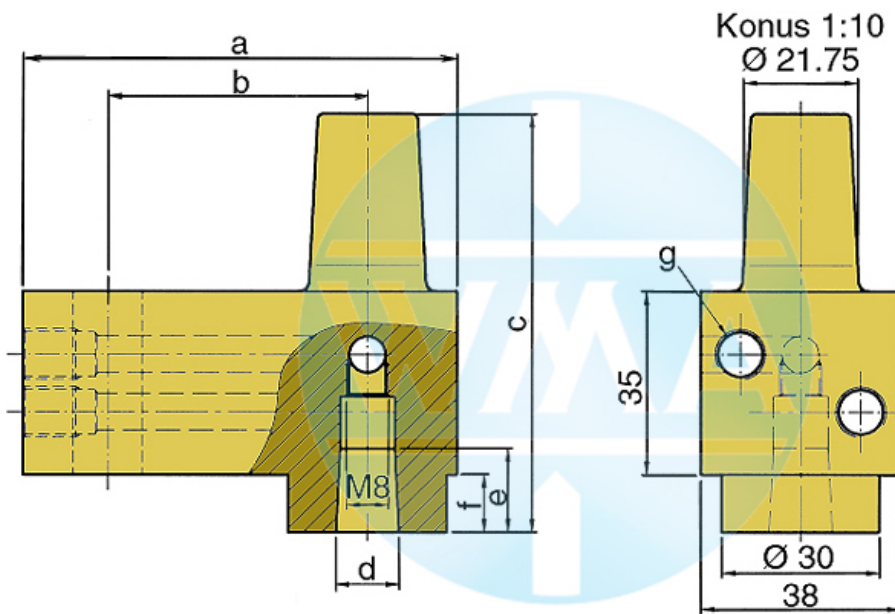


# Schweißzylinder

mit Bodenplatte, Vor- und Arbeitshub

Stand: 01.2011

## Elektrodenhalter



Dieser Elektrodenhalter wird hauptsächlich in Schweißmaschinen mit variablen und schnellwechselbaren Elektrodenschäften eingesetzt.

a	b	c	d	e	f	g	Bestellnummer	
82	49	80	1:10=12,00	16	16	11	M10 x 1 oder R 1/8"	L60051080-000
82	49	80	MK1	16	16	11	M10 x 1 oder R 1/8"	L60091080-000
82	49	80	1:10=15,75	20	20	11	M10 x 1 oder R 1/8"	L60131080-001
82	49	80	1:10=18	20	20	11	M10 x 1 oder R 1/8"	L60061080-000
82	49	80	MK2	20	20	11	M10 x 1 oder R 1/8"	L60101080-000
82	49	90	1:10=21,75	31	31	21	M10 x 1 oder R 1/8"	L60221080-000
82	49	90	MK3	31	31	21	M10 x 1 oder R 1/8"	L60111080-000
97	64	90	1:10=21,75	31	31	21	M10 x 1 oder R 1/8"	L60221090-000
97	64	90	MK3	31	31	21	M10 x 1 oder R 1/8"	L60111090-000
107	74	90	1:10=21,75	31	31	21	M10 x 1 oder R 1/8"	L60221090-001
107	74	90	MK3	31	31	21	M10 x 1 oder R 1/8"	L60111090-001

Technische Änderungen, die dem Fortschritt dienen, behalten wir uns vor.

© by WMA Schmidt & Bittner GmbH, Baumwaide 23, D-74360 Illfeld-Auenstein, Tel. +49 7062 9066-0, Fax +49 7062 9066-20

info@wma-sb.de oder wma-sb@t-online.de, <http://www.wma-sb.de>

Zylinder-Bodenplatte-6