

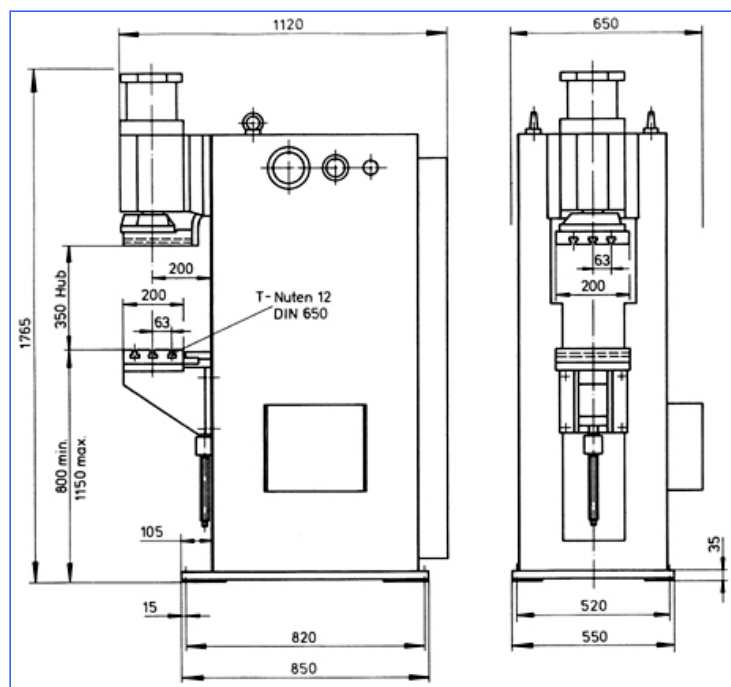


BMP 20/80-260

Stand: 01.2011

Pneumatisch betätigte, wassergekühlte* Buckelschweißmaschinen

- Armabstand mit Ratsche stufenlos einstellbar
- Elektrodenkraft regelbar
- mit Elektrodenkraftschalter
- mit Druckluftwartungseinheit
- getrennt einstellbare Kühlwasserkreisläufe mit Durchfluss- und Temperaturanzeige
- Zwei-Hand-Startpult am Pressentisch vorgebaut



	BMP	20/80	20/100	20/120	20/125	20/150	20/160	20/200	20/250
Nennleistung (bei 50% ED)	kVA	80	100	120	125	150	160	200	250
Anschlussquerschnitt	mm ²	70	95		120	185		240	
Sicherung, träge	A	160	200		250	315		400	
max. Schweißstrom	kA	48	57,6		66,4	75,2		84	
Elektrodenkraft	daN	2000	2000	2000	2000	2000	2000	2000	2000
Ausladung	mm	200	200	250	200	200	250	200	250
Arbeitshub	mm	100	100	100	100	100	100	100	100
Bestellnummer	X00.	128.C20	130.C20	154.C02	131.C20	133.C01	134.C06	135.C01	136.C01

Standardausführung

Verschiedene Schweißsteuerungen können verwendet werden.

*ein Wasserrückkühler ist im Lieferumfang nicht enthalten!

WMA ist Generalvertreter für NIMAK-Schweißmaschinen in Baden-Württemberg

Technische Änderungen, die dem Fortschritt dienen, behalten wir uns vor.

© by WMA Schmidt & Bittner GmbH, Baumwaide 23, D-74360 Ilfeld-Auenstein, Tel. +49 7062 9066-0, Fax +49 7062 9066-20
info@wma-sb.de oder wma-sb@t-online.de, http://www.wma-sb.de

BMP20-1



BMP 20/80-260

Stand: 01.2011

Mittelfrequenz-Ausführung

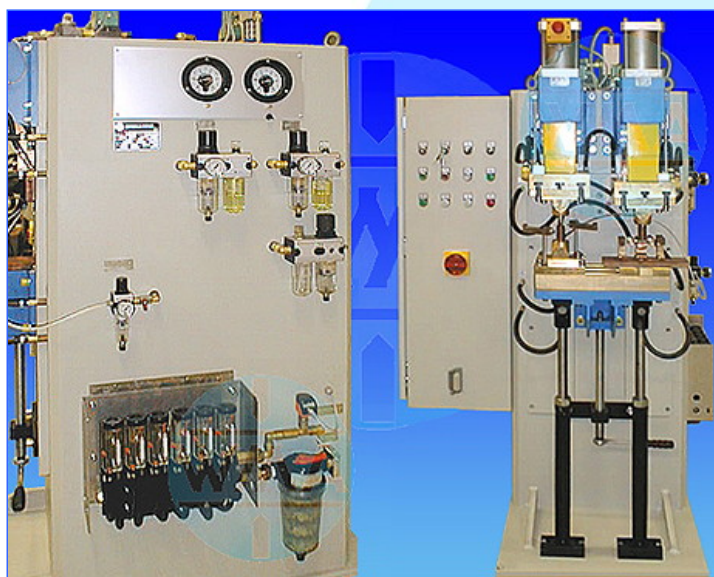
	BMP 20/	2x130 MF	4x130 MF	260 MF	2x260 MF
Nennleistung (bei 20% ED)	kVA	2 x 130	4 x 130	260	2 x 260
Anschlussleistung	kVA				
Anschlussquerschnitt	mm ²				
Sicherung, träge	A				
max. Schweißstrom	kA				
Elektrodenkraft	daN	2000	2000	2000	2000
Ausladung	mm	250	250	250	250
Elektrodenhub	mm	100	100	100	100
Bestellnummer	X03.	132.C02	132.C03	136.N01	136.N04

Standardausführung

Verschiedene Schweißsteuerungen können verwendet werden.

*ein Wasserrückkühler ist im Lieferumfang nicht enthalten!

Doppelkopfausführung mit verschiedenen Druckkreisläufen und Kühlwasserfilter



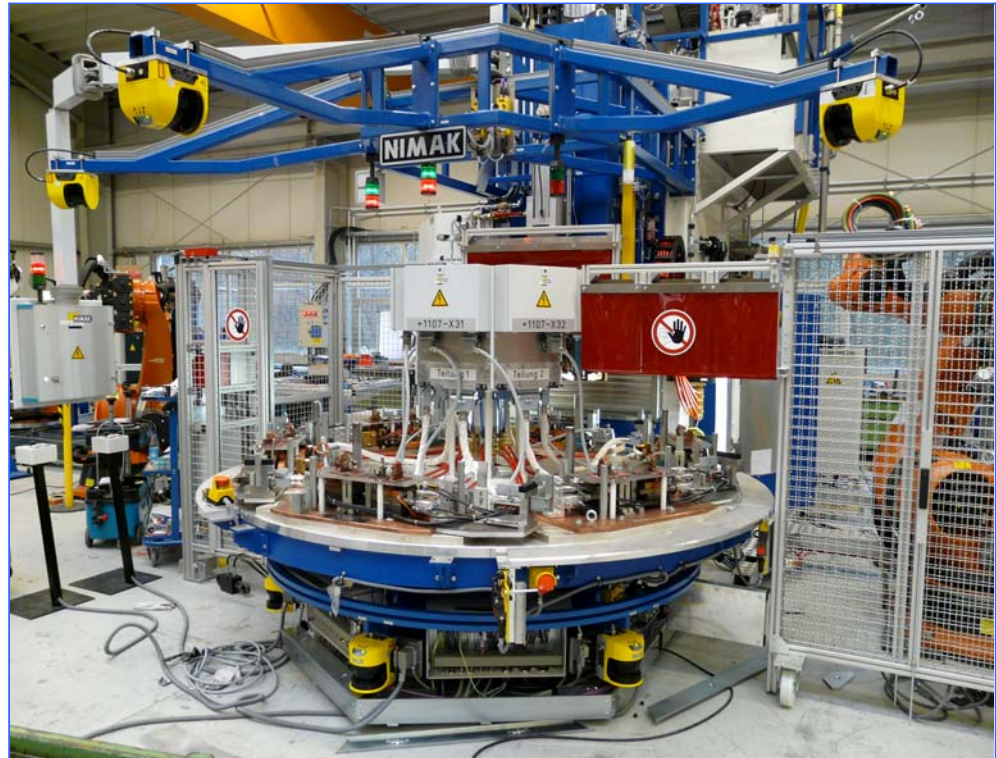
WMA ist Generalvertreter für NIMAK-Schweißmaschinen in Baden-Württemberg

Technische Änderungen, die dem Fortschritt dienen, behalten wir uns vor.

© by WMA Schmidt & Bittner GmbH, Baumwaide 23, D-74360 Illfeld-Auenstein, Tel. +49 7062 9066-0, Fax +49 7062 9066-20
info@wma-sb.de oder wma-sb@t-online.de, <http://www.wma-sb.de>

BMP20-2

Weitere Buckelschweißmaschinen-Varianten



Beispiel:

BMM100/8x250MF

- Nennleistung: 8 x 250 kVA (bei 20% ED)
- Elektrodenkraft: 10.000daN
- Mittelfrequenz-Schweißsystem mit zwei Invertern und acht Transformatoren
- Servomotorik mit Hochleistungs-AC-Servomotor
- Drehtisch mit Außendurchmesser von 2600 mm in 6-erTeilung
- Spezial Verteilerinsel für Kühlwasser, Druckluft und Steuersignale
- PROFIBUS
- Wegmesssystem
- Kühlwasserabsaugung bei Elektroden- und Werkzeugwechsel
- Hydraulikaggregat mit 8-fach Kaskadenschaltung zum Anschluss von Werkzeugen
- Schmieraggregat zur Schmierung der Spindel am Servomotorkopf
- Roboter mit Komponenten dient als Handlingsystem, Bolzenschweißgerät oder Schweißzange
- komplexes Sicherheitskonzept mit variablen Abläufen, Not-Aus, Zwei-Hand-Start, Sicherheits-Laserscanner, Schutzzaun mit Schutztür, Sicherheits-speicherprogrammierbare Steuerung
- variabler Sicherheits-Schutzzaun mit absteckbarer Verriegelung
- Schwenkbare Bedientafel mit Multi-Panel, Kontrolltaster- und Schalter
- Mikroprozessor-Schweißsteuerung Mundus β
- Schaltschrank mit Leistungsteilen, Hauptschalter und Trenner
- separater Einspeise-Schaltschrank

WMA ist Generalvertreter für NIMAK-Schweißmaschinen in Baden-Württemberg

Technische Änderungen, die dem Fortschritt dienen, behalten wir uns vor.

© by WMA Schmidt & Bittner GmbH, Baumwaide 23, D-74360 Illfeld-Auenstein, Tel. +49 7062 9066-0, Fax +49 7062 9066-20
 info@wma-sb.de oder wma-sb@t-online.de, <http://www.wma-sb.de>



BMP 20/80-260

Stand: 01.2011



Beispiel:

BMM35/3x250MF

- Nennleistung: 3 x 250 kVA (bei 20 % ED)
- Elektrodenkraft: 3.500 daN
- Mittelfrequenz Schweißsystem mit je drei Invertern und Transformatoren
- Servomotorik mit Hochleistungs-AC-Servomotor
- Wassergekühlt
- Wegmesssystem
- Elektrodenkraft regelbar
- Druckluftwartungseinheit
- Getrennt einstellbare Kühlkreisläufe mit Durchfluss- und Temperaturkontrolle
- elektronischer Strömungswächter
- Index-Walzen Drehtisch in 6-er Teilung
- Spezial Verteilerinsel für Kühlwasser, Druckluft und Steuersignale
- PROFIBUS
- Kühlwasserabsaugung bei Elektroden- und Werkzeugwechsel
- Hydraulikaggregat mit 8-fach Kaskadenschaltung
- Schmieraggregat zur Schmierung der Spindel am Servomotorkopf
- Entnahmehandling mit Linearführungseinheiten und Greifersystem
- Steigleiter für Wartungsarbeiten
- Sicherheitskonzept mit Not-Aus, Sekundär-Fehlerspannungsüberwachung, Sicherheitskontaktleiste, Sicherheits-Lichtvorhang, Schutztür, Pendelklappe und Zustimmungsschalter
- Schwenkbare Bedientafel mit Multi-Panel, Kontrolltaster- und Schalter
- Mikroprozessor-Schweißsteuerung Mundus ß

Technische Änderungen, die dem Fortschritt dienen, behalten wir uns vor.

© by WMA Schmidt & Bittner GmbH, Baumwaide 23, D-74360 Illfeld-Auenstein, Tel. +49 7062 9066-0, Fax +49 7062 9066-20
info@wma-sb.de oder wma-sb@t-online.de, <http://www.wma-sb.de>

BMP20-4

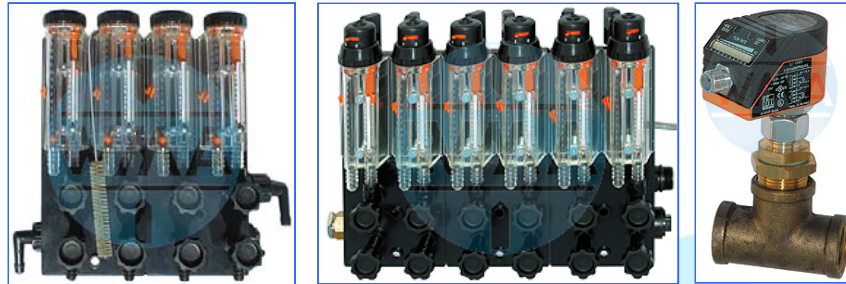


BMP 20/80-260

Stand: 01.2011

Optional können folgende Geräte und Ausrüstungsstücke angebaut werden:

Durchflusswächter



Druckmessgeräte



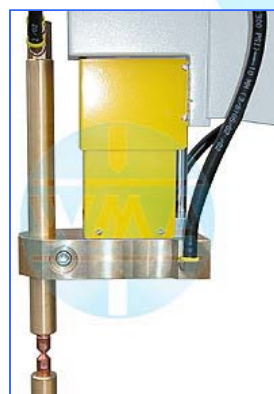
Wasserfilter



Höhenverstellung des Tisches mit Gewinde-Stange und Ratsche



Vorgebauter Elektrodenhalter



Zustellzylinder Mit Handrad



Unterarmstütze



Technische Änderungen, die dem Fortschritt dienen, behalten wir uns vor.

© by WMA Schmidt & Bittner GmbH, Baumwaide 23, D-74360 Illfeld-Auenstein, Tel. +49 7062 9066-0, Fax +49 7062 9066-20
info@wma-sb.de oder wma-sb@t-online.de, <http://www.wma-sb.de>

BMP20-5